



卵 について

はじめに

ぼくのお父さんは、卵料理が大好きです。朝食には必ず卵料理がなります。目玉焼きや卵焼き、ゆで卵、いろいろです。そして、おいそう庫の中には必ず卵が入っています。そんな卵にきょうみを持ったので卵について言周べることにしました

もくじ

- | | |
|--------------|-------------------------|
| ① はじめに、もくじ | ⑤ 卵の三大とくせい |
| ② 卵のこうぞう | ⑥ 卵やニワトリのざつ学
A 十ニシ |
| ③ 卵のないう | ⑦ 卵やニワトリのざつ学
B イースター |
| ④ 卵がお店にとどくまで | ⑧ 卵の料理いろいろ
まとめ |

② 卵のこうぞう



卵のこうぞうは、卵かく(カラ)、卵かくまく(カラの内側に
あるうす皮)、卵白(白身)、卵黄(黄身)からなり
そのおり合いは1対6対3となっています。

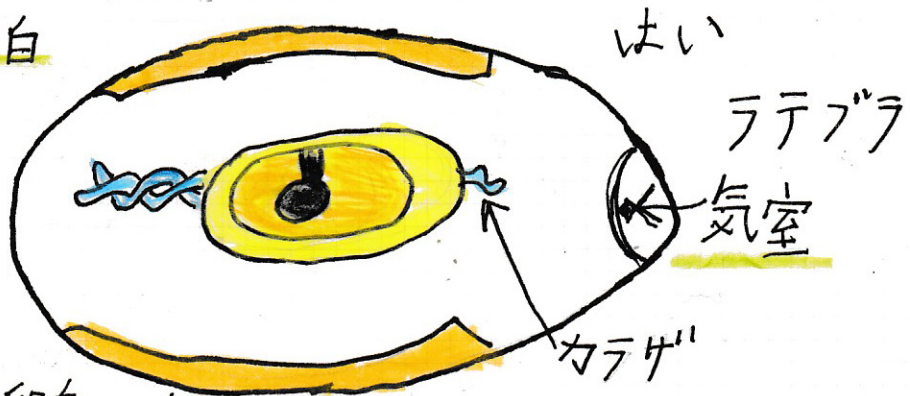
外水様卵白

の内こう卵白

カラザ

内水様卵白

卵かく



卵かく (カラ)

気こうとよばれる小さな穴がむ
数にありはいのこぎわに必要
なさんそを取り入れます。
においの強い食品を近く
におかないようにしましょう。

卵白

ねんどのいれい「水様卵白
(内外2るい)とねんどの高い
「の内こう卵白」からなりす。カラザ
は卵黄の立ちを一定にむつ
やくおりがあります。

卵黄

やく50%の水分としつタン
パクいてこう成「ラテブラ」はい
を有ししんせんが卵ほど、
卵黄まくにはりがあり卵黄自体が
もり上がります。

気しつ

からの丸い方にてきる。空気のそ
卵黄がからに直せつられるのを
さけることせんとをたもてるため
卵はとがった方を下にしてしまかん
しょう。

③ 卵のえいよう

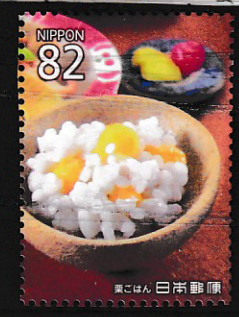
五大えいようそ

私たちが生きていくために必要なえいようそは「五大えいようそ」とよばれ「炭水化物」「しじつ」「ビタミン」「むねじつ」に分類されています。

卵は、ビタミンと食物せんい以外のほとんどのえいようそをせつ取することができることから「完全えいよう食品」とよばれています。

炭水化物 エネルギーのもととなりちょうの調子を整え、ベン通をよくします。

(主な食品) **ごはん**



うどん



バナナ

さつまいも
かぼちがいも

しじつ 力や体温のもとになるエネルギーを作り出します。

(主な食品)



オリーブオイル

バター
ピーナツ
マヨネーズ

たんぱくしつ

きん肉や皮ふ、つめ、かみの毛など、体を
つくります。

(主な食品)



肉

魚

豆ふ

チーズ

ビタミン

炭水化物やたんぱくしつをサポートしてか
らだの言周子を整えます。

(主な食品)



きゃべつ
りんご
にんじん
いちご

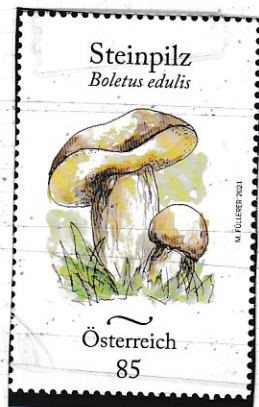
みかん

ほうれん草

むねあし

体の言周子を整えたりほねや歯の材
料になつたりしてます。

(主な食品)



牛にゅう
しじみ
小魚

ひじき

きのこ

卵から取れないえいようそ

ビタミンC

食物せんい

ビタミンC、食物せんいの多くふくむ食品



かき



ゴーヤ



キウイ



ブロッコリー



きのこ



なの花



りんご

卵といっしょに食べるとバランスが良い!!!

④ 卵がお店にとどくまで

① しゅけい土場

ひなの親見(しゅけい)であるオスどりとメスどりを一しょにかいます。



えい生けんさ

しゅけいは定期的^にえい生けんさを受けます。

しゅ卵さい取

けん康なしゅけい^がさん卵したしゅ卵ひなになるためにふ卵土場へ運ばれます。

② ふ卵土場



ふ卵機

しゅ卵はふ卵機で21日間温めつけられます。

ふ化

21日後にふ化したひなはオスとメスに分けられワクチンせしゅ後^にようけい土場へ運ばれます。



③ 育成土易



育成き

えいようそバランスのとれた配合し料を
食べさせ内臓やこっかくを発達さ
せます。



④ 成けい農土易



成けいき

成けいはほぼ毎日卵をうみ封

⑤ タマゴセンター

成けい農場から運ばれてきた卵を
せん卵 しきれいにします。
ひびやせん度や卵かく、強度などの品
しつけんさに合かくした卵が出荷さ
れます

⑥ お店へ

きれいな卵は卵パックとしてはん売さ
れます。
きかく外の卵はかくメーカーでパンやケーキ
などの材料になります。

⑤ 卵の三大とくせい

卵には、「にゅう化せい」「ねっぎょうこせい」「起ほうせい」という三大とくせいがあります。このとくせいを利用してとても多様な料理や加工食品を生みだしてきました。

にゅう化せい
(水と油をまぜる)

黄身に由来するせいしつで油と水をまぜて作るマヨネーズ作りに利用します。



アイスクリーム

ティラミス

マヨネーズ

ねっぎょうこせい
(かねつでかたまる)

かねつによって黄身や白身がかたまるせいしつでプリンや茶わんむしなどに利用します。



茶わんむし



卵焼き



たてまき

起ほうせい
(かきまぜるとあわだっ)

白身に由来するせいしつで新せんな白身ほどよくあわ立ちます。ケーキなどに利用されています。



ケーキ



バウムクーヘン

カスタード

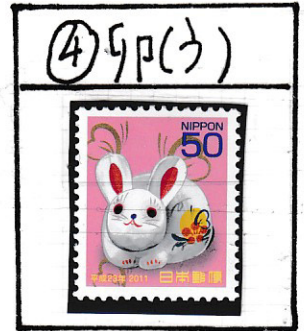
ロールケーキ

⑥ 卯やニワトリのざつ学 (A) 十二し



十二支とは

子(ね)・丑(うし)・寅(とら)卯(う)・辰(たつ)・巳(み)
 午(うま)・未(ひつじ)・申(さる)・酉(とり)・戌(いぬ)亥
 12種類類によって構成されます。



十二支の順番

十二支の順番は神木菜がある年の元旦に重カ牛
 たちにレースをさせ、ギルも順番で決まったそうです。

10位酉(とり)のエピソード



とりはと中、さると犬のけんかにそうぐう。けんかする2匹のちゅうせい(真ん中)に入り10位でとう着。そのためさる鳥犬という川原番になっています。犬猿の仲(けんえんの仲)のことわざの由来の一説にもなっています。

犬猿の仲(ことわざ)
たがいの仲がひじょうに悪いこと



Q 酉(とり)年になぜニワトリ??



A ニワトリは朝を知らせるために鳴くことから中国では明るい見え通し、成功の兆しをもたらすといわれています。中国語では「酉」と「吉」が同じ発音であることも、えんぎが重い物である理由です。



2005年
酉年の
年がばう

ニワトリが
書かれています。

⑦ 卵やニワトリの ぎっ学 ⑧ イースター



イースターとは... 十字架にかかけられしけいされたイエスキリストがっ活したことを祝う日です。
日本では「復活祭」とよばれています。



イースターのシンボルであるたまごとうさぎ
イースターの時其月(春)になると海外ではたまごやうさぎのわざりを見つけることがタ々になります



たまご ... たまごは新しい生命が始まる
しょうちよう

うさぎ ... たくさんの子どもをためへのと
がな生命のしょうちよう



イースターエッグ
カラフルにペイントした卵のこと。
エッグを家や庭にかくして探すゲームなどに使われる

イギリス、アメリカ、カナダ、キリスト教との多い国でさかんです



⑪

イギリス



アメリカ



カナダ

⑧ 卵料理いろいろ まとめ



天ぷら



親子どん



すし



すき焼き



ラーメン



おでん

まとめ

今回卵についてたくさん知れて楽しかったです。
 卵のえいようについても学べたので、今度は卵が大好きなお父さんのためにバランスの良い卵料理を作ってあげたいです。

さん考文けん

- 別まつNHKまよの料理 決定ばん家庭料理 2004年NHKしゅぼん
- 決定ばんはじめてのおかし 2003年 主ふの友ネ士

さん考ホーページ

- 農林木さんしょう とく集したまごのチカラ
- がが式会社 後とうふうんキ場