

カラー特集

切手発行180年！  
**イギリス普通切手図鑑**  
**戦前編** [JPSイギリス切手研究会] ..... 2

注目の新刊

新しい収集ガイドブックが誕生！

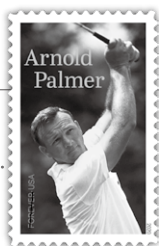
『日本普通切手収集ガイドブック  
～「さくら」から「普専」へ～』 ..... 12

カラー連載

切手でたどる“オリンピック”の変遷～東京2020大会に寄せて～⑬  
**第26回アトランタ大会(1996年)** ..... 1  
日本切手150年の歩み～郵便創業150年に寄せて～④ [内藤 陽介]  
**補助貨幣代用切手台紙の発行(1917年)** ..... 10  
拝見！ 10枚の愛蔵コレクション 202 [鈴木 敏之]  
**左利きの切手** ..... 14  
使用済マルチプルで集める日本切手② [魚木 五夫]  
**コイル切手のペア** ..... 16

トピック

**2020年**  
**各国の切手発行計画** ..... 34



連載

著名人の手紙⑦ [新垣 千尋]  
**俳優 緒形 拳** ..... 31  
郵趣家の書齋～さまざまな切手収集の楽しみを訪ねて⑤ [佐伯 幸一]  
**内田雄二さん**  
～「10円ショップウチダ」を出店～ ..... 32  
[新連載] 現役郵便局員が伝授～今さら聞けない!? 郵便の基礎知識 [高谷 豊]  
**記念押印と引受押印そして“ちょいがけ”問題について** ..... 36  
[新連載] 郵趣の現場から～編集部潜入・体験レポート  
**Otegamiフリマ** ..... 37  
健康長寿を目指す 魚木式郵趣④ [魚木 五夫]  
**閏日(2月29日)** ..... 39

丸ごと！世界新切手ニュース(67ヵ国910種を掲載)

**編集部おススメ！話題の新切手から⑬** ..... 49  
ワールド スタンプ ナウ ⑬ [榎山 哲太郎]  
**“ダイバーシティ”って何？** ..... 50  
『ビジュアル版』(図版ページ) ..... 52  
『テキスト版』(解説ページ) ..... 65



世界最初の切手・ペニーブラック。  
『イギリス普通切手図鑑 戦前編』より

情報・コミュニケーション

2月のイベント・スケジュール ..... 18  
日本新切手ニュース：2020年度切手発行計画 ほか ..... 20  
郵趣の目・国内情報：  
新「レターパック」の印面にも隠し文字 ほか ..... 25  
郵趣の目・海外情報：  
2019年上半期のオークションで最も高額アイテム・ベスト5 ほか 27  
切手の博物館ニュース：「切手の博物館でバレンタイン」ほか 29  
BOOKS：「年賀状のおはなし」「記番印カタログ決定版」 ..... 41  
読者のページ おたより喫茶室 ..... 42

協会事業のページ

正会員・維持会員移籍へのお願い ..... 75  
スタンプショウ2020出品・寄附金募集 ..... 76  
切手趣味週間「全国ミニ切手展」 ..... 77  
「JAPEX2019記念出版」のご案内 ..... 77  
研究会定例会／登録支部・団体の定例会案内 ..... 78  
第526回JPSオークション ..... 78  
開催録／次号予告ほか ..... 79  
公益財団法人日本郵趣協会のご案内 ..... 80

表紙の切手より

マン島

「鳥」4種横連刷×2



2月号の表紙を飾るのは、アイリッシュ海に浮かぶイギリス王室属領の島・マン島の市街地と郊外に生息する8種類の鳥たち(59・69㌔)です。

まず上の4種は、左から農地や市街地に生息するイエズス、針葉樹林で見られるヒガラ、夏鳥として渡来するサバクヒタキ属の鳥、そして尾の長さが体長の半分以上もあるエナガです。下の4種は、庭園に生息するゴシキヒワ、沿岸部や高地で見られるニシノビタキ、公園や庭園で普通に見られるズアオアトリは頭上～後頭が青いことが特徴。最後のクロウタドリは留鳥として通年見られ、美しい鳴き声の鳥としても広く親しまれています。