

編集部*おススメ!
話題の新切手から

丸ごと!

世界新切手ニュース

イギリスの伝説的コメディ・グループの切手が登場!

イギリス

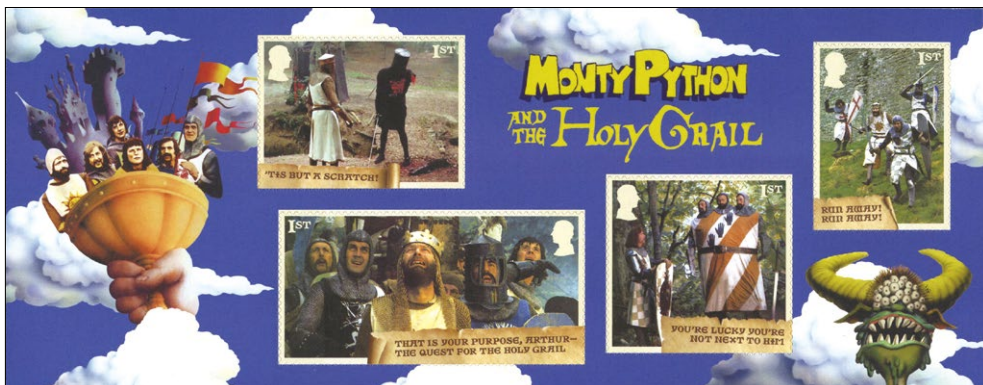
56・67

◆モンティ・パイソン



● 2縦連刷×3 GBR-2206 ¥3,370

6人のメンバーとコメディ番組『空飛ぶモンティ・パイソン』。[75%]



●セルフのリ小型シート GBR-2207 ¥2,240

[65%]

◀アーサー王の伝説をパロディ化した映画『モンティ・パイソン・アンド・ホーリー・グレイル』(1975)。

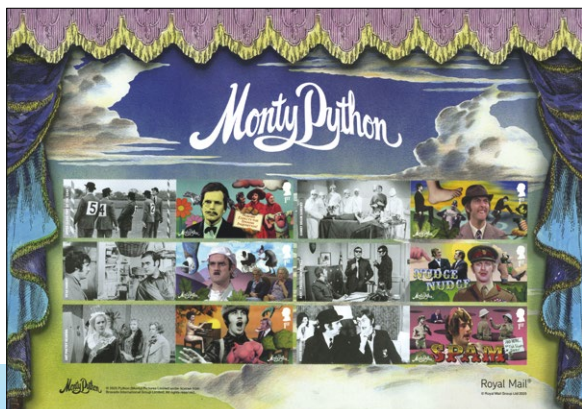
イギリスを代表するコメディ・グループのモンティ・パイソンは、オックスフォードやケンブリッジなどの名門大学に通った若者たちによって1969年に結成されました。BBCのコメディ番組『空飛ぶモンティ・

パイソン』(1969～1974)を題材とした切手には、「スペイン宗教裁判」、「上流階級アホレース」、「ナッジ・ナッジ」、「スパム」、「バカ歩き省」といった番組の名スケッチ(コント)が描かれています。

中心となるスターを排除し、予定調和を避けた変幻自在なスタイルの同番組は、とりわけミュージシャンや学生を中心にカルト的な人気を呼びました。ときとしてオチのない不条理なユーモア、スケッチとスケッチをつなぐ独創的な切り絵によるアニメーション、そして大佐、司祭、銀行家、政府などをからかう、パイソンズの徹底した反権威的な姿勢に、ファンは熱狂したのです。

彼らはきわめて英国的でありながら、国外でも優れたコメディ・ライターとしての名声を確立し、レコードや書籍、映画もヒットしました。その影響は、後年のアメリカの人気テレビアニメ『ザ・シンプソンズ』(1989～)にまで及んでいます。

●Pスタンプセルフのリタブ付き6連連刷シート.....GBR-2208 ¥3,760



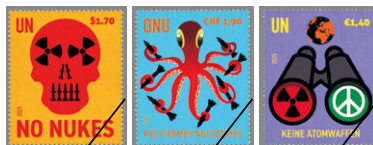
◀タブに番組のスチール写真。 [25%]



誰もが楽しめる『郵趣』を希望

デザインはまずまず上出来なのに…と思ったのが国連の「核兵器廃絶」(64・71㌔)。引かなかったのはその発行日です。なにも日本がポツダム宣言を受諾した8月14日に発行することあなかりう。まさか、原爆のおかげで戦争終結を早めたという、後付け自己正当化説を暗示(肯定)しているのか？と勘ぐってしまいました…。

※本切手は「核兵器廃絶」活動の推進を目的としています。詳細は次の国連郵政ウェブページをご参照ください。→ <https://unstamps.org/shop/no-nukes/>



国連「核兵器廃絶」単片3種(64・72㌔)。

刺繍切手の共同発行

刺繍切手／平和の鳩

最初に発行情報を得たのはグリーンランドでした。小国ながら(否、小国ゆえに?)健全な発行政策を堅持しているグリーンランドも、ついに変わり種の刺繍切手に手を出したかと思いました。ところが、しばらくしてオーストリアをはじめとする11の国および地域(*)による共同発行券であることを知りました。

今号はまだ掲載のないグリーンランドですが、同郵政はいち早く50秒の紹介ショート動画をYouTubeにアップしました。切手の製造を手がけたオーストリアの刺繍工房Haemmerle & Vogel社の刺繍機の様子、手作業によるケバ切りや剥離紙の貼り付けなど、ふだんは目にすることのできない作業工程がとても興味深いです。右下のQRコードからアクセスしてぜひご覧ください。

◆オーストリア

53・65㌔



オリーブの枝をくわえた白鳩。光沢のある白糸と青糸で刺繍された変形切手。

●セルフのり1種……AUT-2374 ¥2,150

◆リヒテンシュタイン

60・69㌔

◆スイス

63・71㌔



●セルフのり1種……LIE-816 ¥3,550



●セルフのり1種……SUI-1305 ¥3,310

QRコードでアクセス！



グリーンランド郵政公開の刺繍切手のショート動画。切手製造の作業工程が見られる。

*オーストリア(★)、オランダ、アルメニア、バルバドス、キプロス、フェロー諸島、グリーンランド、リヒテンシュタイン(★)、ルクセンブルク、スイス(★)、国連。★印は今号掲載分。「世界新切手ニュース」では入荷次第順次紹介。

「ピーナッツ」

◆イギリス

56・67㌔

実は少ない「ピーナッツ」切手

スヌーピーと仲間たち。漫画75年記念。



●4種横連刷×2……GBR-2204 ¥4,490

※Pスタンプ(セルフのりタブ付き8種連刷シート)もあり。

チャールズ・シュルツの『ピーナッツ』は日本でもお馴染みです。チャーリー・ブラウン、ルーシーなど個性豊かなキャラクターそして犬のスヌーピーはどなたもご存じでしょう。

ですが、発行国は意外に少なく、アメリカ(27㌔参照)、ドイツ、日本、ポルトガルなど世界で10カ国にも及びません。今からでも全世界完集を目指すことができますよ。

モンゴルは昨年、48年前の切手に加刷した「モンゴル切手100年」切手を世に送り出したばかり(2024年7月号50・59・69㌔)。今号はそれを上回る「スフバートル区60年」が52年前、「〈フィラコリア2025〉」が53年前の切手への加刷で記録更新です。これほど時間が経つと切手が振り返ったりして制御しにくいはず。よく加刷できたものだと感心します。なお、昔の切手に加刷した世界最古記録は、57年前の切手に加刷したスーダン(2019)です(筆者調べ)。

切手の題材は現代史の一環

◆キルギス

59・69㌔

世界子供の日



子供向け音楽グループ・ユーチューバー「D Billions」。

●8種連刷シート KYR-1009 ¥6,600

セルビアの郵便事業185年



●単片1種 SBA-754 ¥690

切手に登場した題材を現代史の一環として注目しています。今号はキルギスの「世界子供の日」にユーチューバー、「セルビアの郵便事業185年」に配送ロボットが登場しています。現代社会を象徴する題材は目が離せません。

◆モンゴル

60・69㌔



スフバートル区60年(加刷) 〈フィラコリア2025〉(加刷)

●単片1種
MGL-1037 ¥1,150

60・70㌔



●単片2種
MGL-1038 ¥860

[左]: 1973年発行「スフバートル誕生80年」5種のうち1種に記念銘と新額面「3,000t」を加刷。[右]: 1972年発行「絵画」8種のうち2種に新額面「1,000t」「1,500t」と切手展のロゴを加刷。

◆1分でわかる! 今月のイチ推し ヘッドライン

切手もシートも円形! “円周率”にちなむこだわりの1枚

円周率にちなんだ円形切手&円形シート。図案は数学者アルキメデスなど(17㌔コラム参照)。純粋な数学切手と言うよりも何かの呪術の護符にしか見えません(笑)。

◆ベルギー/「円周率」 53・65㌔

●セルフのり5種連刷シート BEL-1925 ¥9,680



表紙の切手

こんなお米もあった! “ウズゲン米”が切手に登場

ウズゲン米はキルギス南部オシ州ウズゲン地区の特産品。赤白黒の3種類があり、特に赤米が人気だそうです。残念ながら日本では流通していないようです。

◆キルギス/「ウズゲン米」 59・69㌔

●単片1種 KYR-1013 ¥850

▶ウズゲン米のピラフ(プロフ)は同国の伝統料理。



ニュージーランドの無額面切手 愛称は「キウイスタンプ」

ニュージーランドの無額面・永久保証切手「キウイスタンプ」。国内宛書状用の普通郵便に対応(現在は2.90NZドル)、値上がりの場合も継続して使えます。最近では観光(2021)や郵便車(2023)をテーマに発行されました。今回のテーマは川辺の風景ですね。



◆ニュージーランド/「普通切手/キウイスタンプ」

●セルフのり5種横連刷 NZL-1156 ¥3,600

60・70㌔

69カ国337点を紹介、
うち314点の図版を掲載

*詳細情報は『テキスト版』(65～72頁)へ!

WEB版
世界新切手
ニュース
サンプル版
お申込方法



ページの
見方

- 切手は縮小50%、シート類は30%。その他の場合は65%以降の『テキスト版』説明文末に特記。
- *印…図版(切手写真)は一部を掲載(複数種セットのうちの一部、シートや切手帳のうち切手部分のみなど)。
- ss…小型シート、sh…ss以外のシート類、(帳)…切手帳。
- 発行国はページ下の一覧を参照(商品番号の国記号に対応)。

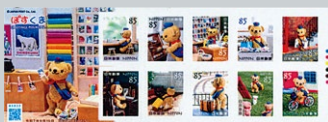
例

図版は一部を掲載
図版番号
*5. グリーティング●切手名称(簡略表記)
ABC-1234●商品番号
¥1,000●税込価格

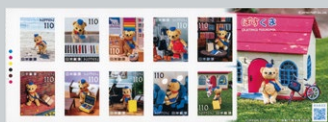
※詳細は『テキスト版』65～72頁を参照



1. 国民スポーツ大会sh
16-0891 ¥2,400



2. 「ぼくすくま」(85円) sh
11-5377 ¥1,800



3. 「ぼくすくま」(110円) sh
11-5378 ¥2,400



4. 日韓国交正常化60周年sh
12-2632 ¥2,400



5. 国連大学sh
12-2633 ¥2,400



6. 文通(120円)
12-2634 ¥260



7. 文通(160円)
12-2635 ¥350



8. 文通(100円)
12-2636 ¥440



9. バルト海における
オーランド
ALA-374 ¥1,980



10. 海運会社の
アーカイブ
ALA-375 ¥2,080



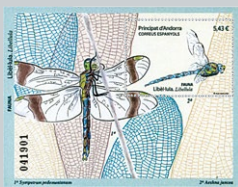
*11. ウォンブル・
トレイル
ALD-192 ¥5,450



12. 湖
ANF-629 ¥1,830



13. アンドラ
文化センター
ANS-470 ¥1,050



14. トンボss
ANS-471 ¥3,000



15. カーボベルデ独立50年
ANG-527 ¥1,070



16. 世界遺産の島 AUS-2111 ¥1,150



18. 絶滅危惧淡水魚
AUS-2114 ¥1,150



←17.
世界遺産の島
(帳)
AUS-2113
¥3,750

19.→
絶滅危惧淡水魚ss
AUS-2115
¥1,150



20. 絶滅危惧
淡水魚(帳)
AUS-2117 ¥3,750



21. アーネムランドの樹皮画
AUS-2118 ¥1,150



22. アーネムランドの樹皮画ss
AUS-2119 ¥1,150



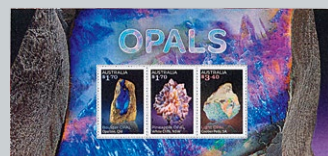
*23. オパール
(世界宛用)
AUS-2120 ¥3,150



25. オパール(世界宛用)(セルフのり)
AUS-2122 ¥3,150



*26. オパール
(国内宛用)
AUS-2123 ¥1,700



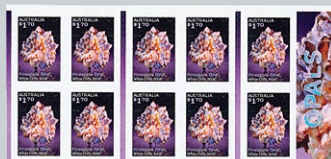
27. オパール(国内宛用) ss
AUS-2124 ¥1,700



24. オパール(世界宛用) ss
AUS-2121 ¥3,150



28. オパール
(国内宛用)
(セルフのリコイル)
AUS-2125 ¥850



29. オパール(国内宛用)(帳)
AUS-2126 ¥4,300



30. オパール(スタンプブック)
AUS-2127 ¥5,000



*31. ナンキョクオキアミ
AAT-107 ¥2,550



32. ナンキョクオキアミ ss
AAT-108 ¥2,550



←37. ハープ
AUT-2372 ¥460



38. グロリエッテ
AUT-2373 ¥550



33. 伝統的なホテル
AUT-2368 ¥550



34. 写真芸術
AUT-2369 ¥1,450



35. 昔の郵便車
AUT-2370 ¥880



36. キノコ
AUT-2371 ¥460



40. ترامとトロリーバス
BLR-937 ¥1,800



41. ترامとトロリーバス ss
BLR-938 ¥1,800



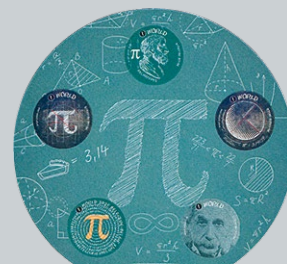
42. グロドノ州 BLR-939 ¥1,850



43. グロドノ州 ss BLR-940 ¥3,700



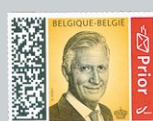
44. ベルギーの都市 sh BEL-1924 ¥9,600



45. 円周率 sh
BEL-1925 ¥9,680



46. 陶芸家
BEL-1926 ¥960



47. 普通/フィリップ国王
(優先郵便用①)
BEL-1927 ¥1,500



48. 普通/フィリップ
国王(国内宛用①)
BEL-1928 ¥960



49. 普通/フィリップ
国王(国内宛用②)
BEL-1929 ¥1,920



*50. バミュータ鉄道トレイル
BER-277 ¥2,650





51. 狩猟団体連盟
BSH-647 ¥440



52. 政治雑誌
BSH-648 ¥440



53. <ヨーロッパ>
BSH-649 ¥1,900



54. クロアチア王国
1100年
BHC-290 ¥1,300



55. 国際ポルトガル語
コミュニケーション協会
CAP-223 ¥710



56. カーボベルデ独立50年
CAP-224 ¥1,070



57. 年賀(フルシート)
CHN-2732 ¥1,100



58. 楚辞sh
CHN-2733 ¥890



60. 珊瑚礁
COC-143 ¥2,150



61. 珊瑚礁sh
COC-144 ¥2,150



59. 中国アニメ/
「天書奇譚」
CHN-2735 ¥520



62. <ヨーロッパ>
CRO-984 ¥1,750



63. 軍事の伝統ss
CRO-985 ¥2,100



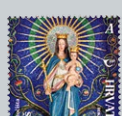
64. クロアチア王国
1100年
CRO-986 ¥370



65.
スレブレニツァの虐殺
CRO-987 ¥880



66. 無形文化遺産
CRO-988 ¥1,750



67. 聖母マリア聖堂
CRO-989 ¥1,500



※中国の特別ご案内品を
72ページに掲載

72.→
自然保護/
動物の親子sh
CZE-1036
¥3,630



69. ザグレブ動物園
CRO-991 ¥370



70. 地中海郵便連合
CRO-992 ¥880



71. 独立戦争
CRO-993 ¥370



68. 観光
CRO-990 ¥1,250



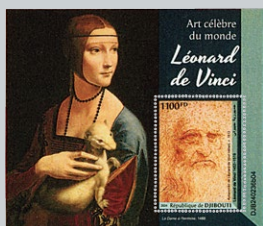
73. オペラ歌手
CZE-1037 ¥790



74. 普通/ラブレター
CZE-1038 ¥790



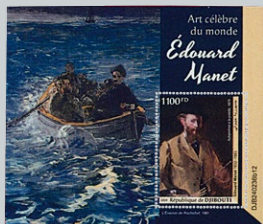
75. 絵画sh
DJI-1321 ¥6,000



79. 絵画/レオナルド・ダ・ビンチss
DJI-1325 ¥3,150



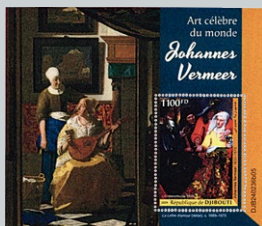
83. 絵画/ゴヤss
DJI-1329 ¥3,150



87. 絵画/マネss
DJI-1333 ¥3,150



76. 絵画/ヤン・ファン・エイクss
DJI-1322 ¥3,150



80. 絵画/フェルメールss
DJI-1326 ¥3,150



84. 絵画/クールベss
DJI-1330 ¥3,150



88. 絵画/ゴッホss
DJI-1334 ¥3,150



77. 絵画/デューラーss
DJI-1323 ¥3,150



81. 絵画/レンブラントss
DJI-1327 ¥3,150



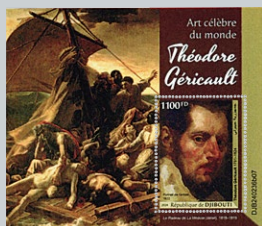
85. 絵画/モネss
DJI-1331 ¥3,150



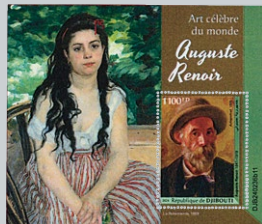
89. 絵画/セザンヌss
DJI-1335 ¥3,150



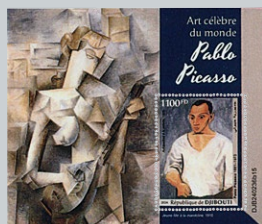
78. 絵画/ラファエロss
DJI-1324 ¥3,150



82. 絵画/ジェリコーss
DJI-1328 ¥3,150



86. 絵画/ルノワールss
DJI-1332 ¥3,150



90. 絵画/ピカソss
DJI-1336 ¥3,150



91. 普通/紋章
EST-757 ¥160



92. 普通/紋章
EST-758 ¥160



93. 歌と踊りの祭典
EST-759 ¥1,800



94. 殉教者大司教
EST-760 ¥3,970



95. 灯台 EST-761
(※67ページ参照)
¥770



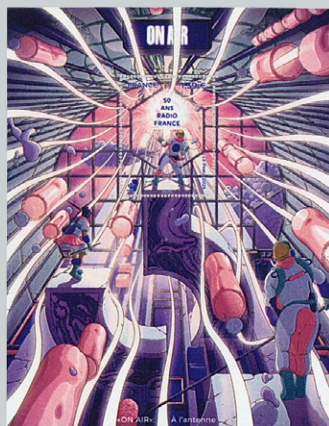
96. アラン・ドゥコー
FRA-3523 ¥560



97. ニコラ・ジャック・コンテ
FRA-3524 ¥840



98. ジゼル・アリミ
FRA-3525 ¥560



99. ラジオ・フランスss FRA-3526 ¥560



100. 司法調停人
FRA-3527 ¥560



101. 公用／ユネスコ用
FRA-3528 ¥850



102. 公用／欧州評議会用
FRA-3529 ¥850



103. 椅子
FRP-758 ¥850



104. 仏領南方・南極地域70年
FAT-718 ¥520



105. 青少年福祉／絶滅から復活した動物
GER-3517 ¥2,800



106. 反ナチス運動家
GER-3518 ¥510



107. ドイツ連邦技術支援庁
GER-3519 ¥510



108. スーパーヒーロー
GER-3520 ¥510



109. テレビ「U・ボート」
GER-3521 ¥510



110. 「パンのベルント」
GER-3522 ¥510



111. 歌手ウド・ユルゲンス
GER-3523 ¥590



112. 切手の日
GER-3524 ¥720

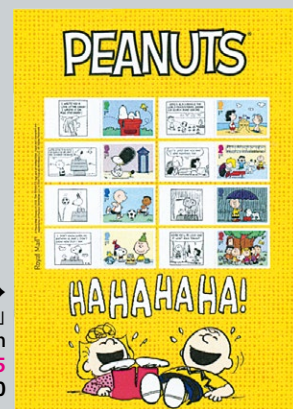


113. 切手の日ss
GER-3525 ¥720



114. 「ピーナッツ」 GBR-2204 ¥4,490

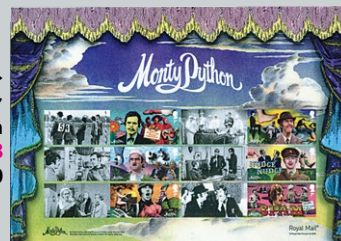
115.→
「ピーナッツ」
/P sh
GBR-2205
¥4,880



116. モンティ・パイソン GBR-2206 ¥3,370



117. モンティ・パイソンss GBR-2207 ¥2,240



118.→
モンティ・パイソン
/P sh
GBR-2208
¥3,760



119. 地方切手
GBR-2209 ¥850



120. 地中海郵便連合
GRE-805 ¥2,850

121.→
地中海郵便連合ss
GRE-806
¥5,700



122. 国王夫妻来訪
GUE-500 ¥5,450



123. 国王夫妻来訪ss
GUE-501 ¥2,700



*124. 貝sh
GUI-4345
¥2,900



*125. 貝
(2次) sh
GUI-4346
¥2,900



*126. 蝶sh
GUI-4347
¥2,900



*127. 蝶
(2次) sh
GUI-4348
¥2,900



*128. キノコ
と昆虫sh
GUI-4349
¥2,900



*129. キノコ
と昆虫
(2次) sh
GUI-4350
¥2,900



*130. 隕石sh
GUI-4351
¥2,900



*131. 隕石
(2次) sh
GUI-4352
¥2,900



*132. 火山sh
GUI-4353
¥2,900



*133. 火山
(2次) sh
GUI-4354
¥2,900



134. ブーシェsh
GBS-2809 ¥3,150



135. ニンフの絵画sh
GBS-2810 ¥3,150



*136. 昆虫sh
GBS-2811 ¥3,150



*137. 蝶と蛾sh
GBS-2812 ¥3,150



*138.
絶滅危惧種の蝶sh
GBS-2813 ¥3,150



*139. カメsh
GBS-2814
¥3,150



*140. 古生物sh
GBS-2815
¥3,150



*141. 水生古生物sh
GBS-2816 ¥3,150



146. マラリア撲滅sh
GBS-2821 ¥3,150



*142. キノコsh
GBS-2817
¥3,150



*143. キノコ
(2次) sh
GBS-2818 ¥3,150



*144. ランsh
GBS-2819
¥3,150



*145. ラン(2次) sh
GBS-2820
(※68ページ参照)
¥3,150



*147.→
消防車sh
GBS-2822
¥3,150



148. 鉄道sh
GBS-2823 ¥4,200



149. 双子のジャイアントパンダ HKC-932 ¥940



150. 双子のジャイアントパンダsh HKC-933 ¥940



151. 双子のジャイアントパンダss HKC-934 ¥400



152. 双子のジャイアントパンダ (2次) ss HKC-935 ¥800



153. 双子のジャイアントパンダ (セルフのり) sh HKC-936 ¥940



154. 〈ヨーロッパ〉 HUN-2160 ¥2,530



155. 〈ヨーロッパ〉 (フルシート) HUN-2161 ¥5,060



156. テレビアニメのキャラクターss HUN-2162 ¥1,120



157. 伝統的な儀式sh INA-1232 ¥3,450



158. 中国との国交 INA-1233 ¥860



*159. 〈タイ2025〉 (シルク) ss INA-1234 ¥6,900



*160. 〈タイ2025〉 (メタリック) ss INA-1235 (※68ページ参照) ¥6,900



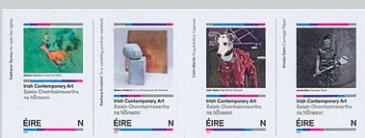
161. 世界フルーツデー / P sh INA-1236 ¥2,600



162. 独立80年 / P sh INA-1237 (※68ページ参照) ¥2,600



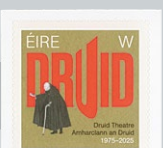
163. 〈ヨーロッパ〉 IRL-1089 ¥2,450



164. 現代美術 (帳) IRL-1090 ¥3,850



165. ドルイド・シアター・カンパニー IRL-1091 ¥2,500



166. バイエル・イタリア ITA-2408 ¥890



167. キエジ・ファーマシューティチ ITA-2409 ¥890



168. アフリカ 人工知能センター ITA-2410 ¥3,350



169. 警察先端研究センター ITA-2411 ¥930



170. 著名人 ITA-2412 ¥890



*171. ジェラルド・ダレル JER-801 ¥12,900



172. ジェラルド・ダレルss JER-802 ¥3,350



173. 第二次大戦終結 (加刷) KIR-225 ¥1,150



174. 光復80年 KOR-1874 ¥170



175. 光復80年 (15面シート) KOR-1875 ¥2,550



176. 国家遺産宮殿夜行 KOR-1876 ¥680



177. 国家遺産宮殿夜行 (フルシート) KOR-1877 ¥2,720



178. 第21期大統領李在明 KOR-1878 ¥170



179. 第21期大統領李在明 (15面シート) KOR-1879 ¥2,550



180. 第21期大統領李在明ss KOR-1880 (※69ページ参照) ¥170



181. 世界子供の日sh KYR-1009 ¥6,600



182. カワリサンコウチョウ KYR-1010 ¥1,150



183. クルン湖 KYR-1011 ¥2,800



184. クルン湖sh KYR-1012 (※69ページ参照) ¥2,800



←185. ウズゲン米 KYR-1013 ¥850



186. 国際労働協同組合 KYR-1014 ¥1,700



*187. 火山sh LBR-1911 ¥3,300



*188. 化石sh LBR-1913 ¥3,300



*189. キノコsh LBR-1915 ¥3,300



*190. ランsh LBR-1917 ¥3,300



*191. 貝sh LBR-1919 ¥3,300



*192. 甲虫sh LBR-1921 ¥3,300



*193. 蝶sh LBR-1923 ¥3,300



*194. カエル LBR-1925 ¥3,300



*195. カエル (2次) LBR-1926 ¥3,300



*196. ウミガメ LBR-1927 ¥3,300



*197. ウミガメ (2次) LBR-1928 ¥3,300



200. 国際量子科学技術年 **LIE-815** ¥3,450



←↑198.
宮殿と城の絵画
LIE-813
¥2,500



199. 村の景観
LIE-814 ¥1,350

☆201.→
刺繍切手/平和の鳩
LIE-816
¥3,550



←202.
カワセミ
LIT-659
¥2,050



203. ANBO機初飛行
LIT-660 ¥2,000



204. 抗日戦争・
反ファシズム戦争
MCC-629 ¥360



205.
画家ジョージ・チネリーのマカオ到着
MCC-630 ¥930



206.
画家ジョージ・チネリーのマカオ到着ss
MCC-631 ¥770



207. フンシャル宗教美術館
MDR-135 ¥1,720



*209. スポーツ
MOL-611
¥1,400



210. 欧州評議会
MOL-612 ¥910



211. 「モノコと
ナポレオン」展
MON-1851 ¥1,550



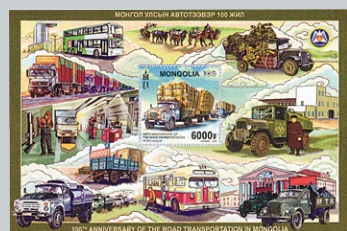
212. ベラゴス協定
MON-1852 ¥1,170



208. フンシャル宗教美術館ss
MDR-136 ¥1,860



214. グリマルディの史跡会議ss
MON-1854 ¥2,500



215. 道路輸送ss **MGL-1035** ¥1,900



216. ウブス州ss
MGL-1036 ¥1,900



←213.
フィルハーモニー
管弦楽団友の会
MON-1853
¥1,170



220. 星空sh **NZL-1155** ¥4,940



217. スフートル区
(加刷) **MGL-1037**
¥1,150



218. 〈フィラコリア2025〉(加刷)
MGL-1038 ¥860



219. 建築遺産
NCL-1910
(※70ページ参照)
¥780



221. 普通/キウイスタンプ **NZL-1156** ¥3,600



222.→
ノーフォークの自然
NFK-436
¥1,150



223. ノーフォークの自然ss
NFK-437 ¥1,150



224. ソハール港と
自由貿易地域
OMA-432 ¥960



225. ソハール港と自由貿易地域ss
OMA-433 ¥1,900



226. 王立オマーン警察ss
OMA-434 ¥960



227. 国王即位5年 OMA-435 ¥1,350



229. 第一機甲師団
POL-2095 ¥1,300



230. 週刊誌
POL-2096 ¥1,300



231. 国際ポルトガル語
コミュニケーション協会
POR-1532 ¥680



232. 作家協会
POR-1533 ¥850



228. 国王即位5年ss
OMA-436 ¥1,350



233. アフォンソ1世 POR-1534 ¥1,010



234. 2025大阪・関西万博 POR-1535 ¥1,070



235. カーベルデ独立50年
POR-1536 ¥1,070



237. ジョアン・ビン・ジャシム防衛研究アカデミーsh
QAT-333 ¥4,050



←238. ジョアン・ビン・ジャシム
防衛研究アカデミーss
QAT-334 ¥2,000



236. 地中海郵便連合
POR-1537 ¥1,210



←239. ガザとの連帯
QAT-335 ¥4,050



240. レクウィヤ軍sh QAT-336 ¥4,850



241. レクウィヤ軍ss
QAT-337 ¥2,150



242. アルゼンチン修好ss
QAT-338 ¥4,050



243. 建築家ロッシss
RUS-2081 ¥2,800



244. モスクワ地下鉄 RUS-2082 ¥1,300



245. 黄金の環 RUS-2083 ¥2,850



←246. スポーツ/
テニス
RUS-2084 ¥960



247. アルテーク
児童センター
RUS-2085 ¥930



248. 酒取引業 SPM-550 ¥1,700



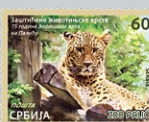
249. 行政印刷局
SPM-551 ¥1,130



250. 第二次大戦終結
SBA-751 ¥1,350



251. 切手の日
SBA-752 ¥690



252. 保護動物 SBA-753 ¥2,750



253. セルビアの郵便事業
SBA-754 ¥690



254. パリ万博参加
SBA-755 ¥2,750



255. ネベシニエの反乱
SBA-756 ¥690



256. ドナウ川の日
SBA-757 ¥1,500



***257. 火山sh**
SLE-2757 ¥3,150



***258. 化石sh**
SLE-2759 ¥3,150



***259. 貝sh**
SLE-2761 ¥3,150



***260. 甲虫sh**
SLE-2763 ¥3,150



***261. 蝶sh**
SLE-2765 ¥3,150



***262. キノコsh**
SLE-2767 ¥3,150



***263. ランsh**
SLE-2769 ¥3,150



←1264. 近代建築遺産
SIN-931 ¥1,390



265. 建国記念日 SIN-932 ¥2,390



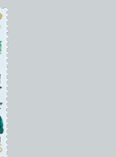
267. 炭鉱労働者の反乱
SLK-782 ¥760



268. プラティスラバ・ピエンナーレ
SLK-783 ¥770



269. ハンガリー王妃
SLK-784 ¥1,090



266.→ 建国記念日ss
SIN-933 ¥730



270. 地中海郵便連合
ESP-2462 ¥1,700



271. カルタヘナ・カントン革命
ESP-2463 ¥1,050



272. 各種記念
ESP-2464 ¥2,250



273. オルメド古典演劇祭
ESP-2465 ¥510



274. 政治家
ESP-2466 ¥1,100



275. 祖父母の日
ESP-2467 ¥570



276. 都市遺産／アルカラ・デ・エナレスss
ESP-2468 ¥4,600



277. クルネーガラ・ポソ・ベラヘラ祭り
SRI-1118 ¥200



*278. ミンネリア国立公園 SRI-1119 ¥2,050



*279. ミンネリア国立公園ss SRI-1120 (※71ページ参照) ¥2,050



←280. 医療協議会
SRI-1121 ¥200



281. コーヒー栽培
SRI-1122 ¥200



282. コーヒー栽培ss
SRI-1123 ¥200



283. 観光名所
SUI-1302 ¥3,770



284. 観光名所sh
SUI-1303 ¥3,770



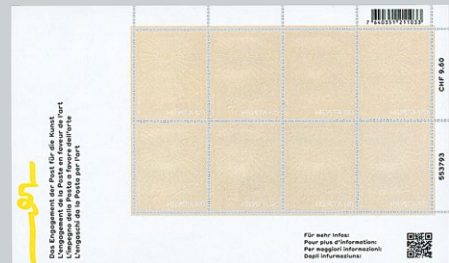
285. スイスの発明ss
SUI-1304 ¥1,430



287. 彫刻家ジャン・ティンゲリー
SUI-1306 ¥690



288. 芸術促進
SUI-1307 ¥690



289. 芸術促進(8面シート) SUI-1308 ¥5,520



☆286. 刺繍切手/平和の鳩
SUI-1305 ¥3,310



290. ロカノ条約
SUI-1309 ¥690



291. 書道 TPE-1451 ¥630



292. 書道(フルシート) TPE-1452 ¥1,890



293. 民話 TAJ-686 ¥5,500



294. クルスクの戦い
TAJ-687 ¥6,500



←295.
リス
TAJ-688
¥6,650



296. 氷河 TAJ-689 ¥7,350



297. 欧州パラユース競技大会
TUR-1401 ¥2,850



298.
ボスニア・ヘルツェゴビナ
初代大統領
TUR-1402 ¥1,450



299. 公用/ワイルドフルーツ TUR-1403 ¥14,750



302. 普通切手
UKR-1161
¥530



303. <ヨーロッパ>
UKR-1162
¥1,850



304.
<ヨーロッパ> (4面シート)
UKR-1163 ¥7,400



305. <ヨーロッパ> (帳)
UKR-1164 ¥16,500



300. 戦争詩「敵」
UKR-1159 ¥1,850



301. 戦争詩「敵」(フルシート)
UKR-1160 ¥5,550



306. 特殊作戦
UKR-1165
¥530



307. 特殊作戦 (6面シート)
UKR-1166 ¥3,180



308. 核兵器廃絶 UNS-834 ¥2,160



←309.
普通/国旗
USA-2987
¥310



310. 普通/国旗
(APU社)(コイルペーパー)
USA-2988 ¥620



311. 普通/国旗 (APU社)
(2次)(コイルペーパー)
USA-2989 ¥620



312. 普通/国旗 (APU社)(両面ペーパー)
USA-2990 ¥6,250



313. 普通/国旗
(BCA社)(コイルペーパー)
USA-2991 ¥620



314. 普通/国旗 (BCA社)(両面ペーパー)
USA-2992 ¥6,250

69 カ国337点を紹介

*カラー図版は『ビジュアル版』(52～64頁)へ!

日本 (Japan)

1. 第79回国民スポーツ大会 (セルフのり連刷シート) (10種/’25.09.03) 5種が円形切手。
16-0891 ¥2,400
2. グリーティング切手「ばすくま」(85円) (セルフのり連刷シート) (10種/’25.09.10)
11-5377 ¥1,800
3. (110円) (セルフのり連刷シート) (10種)
11-5378 ¥2,400
4. 日韓国交正常化60周年 (セルフのりフルシート) (1種/’25.09.18) 5種10面。楕円形切手。
12-2632 ¥2,400
5. 国連大学創立50周年 (セルフのりフルシート) (1種/’25.09.24) 6種10面。
12-2633 ¥2,400
6. 国際文通週間 (120円) (1種/’25.10.07) 「富嶽三十六景・武州千住」。
12-2634 ¥260
7. (160円) (1種) 「富嶽三十六景・身延川裏不二」。
12-2635 ¥350
8. (100円) (横連刷) (2種) ヴォー・ル・ヴィコント城、銀閣寺。フランスとの共同発行 (次号以降で紹介)。
12-2636 ¥440

オランダ (Aland)

9. バルト海におけるオランダ (1種/’25.08.25) 無額面=欧州宛 (€3.90)・バルト海沿岸諸国の位置を国旗色の配置で表す。第34回バルト海議会会議が8月24～26日にマリエハムで開催。
ALA-374 ¥1,980
10. グスタフ・エリクソン海運会社のアーカイブ (1種/’25.08.25) 無額面=世界宛用 (€4.10)・グスタフ・エリクソン (1872-1947) と帆船。ユネスコ「世界の記憶」に登録 (2023)。ユネスコのロゴ入り。
ALA-375 ¥2,080

オルダーニー島 (Alderney Is.)

11. ウォンブル・トレイル (6種/’25.07.23) 69p Madam Cholet, 92p Alderney, £1.37 Wellington, *£1.47 Tobermory, *£1.81 Uncle Bulgaria, £1.90 Orinoco。児童小説および子供向けテレビ番組「ウォンブルズ」のキャラクターの影像が置かれたトレイル。
ALD-192 ¥5,450

アンドラ (フランス) (Andorra, Fr.)

12. 湖 (1種/’25.09.08) €4.50 Estany de les Truites (同国の最高峰コマ・ベドローザに位置)。
ANF-629 ¥1,830

アンドラ (スペイン) (Andorra, Sp.)

13. アンドラ文化センター設立50年 (1種/’25.07.15) €1.85窓辺に置かれた花瓶。1975～80年。
ANS-470 ¥1,050
14. トンボss (1種/’25.09.12) €5.43ヨツボシトンボ属。
ANS-471 ¥3,000

アンゴラ (Angola)

15. カーボベルデ独立50年 (2種/’25.07.05) 800k, 1,200k・カーボベルデ国旗と歓喜する人々。カーボベルデ (54・66分)、ポルトガル (61・70分) との共同発行。
ANG-527 ¥1,070

オーストラリア (Australia)

16. 世界遺産の島 (3種/’25.05.06) \$1.50・ガリ (旧フレザー島)、ロード・ハウ島群、マッコリー島。
AUS-2111 ¥1,150

ページの
見方

- 図版番号のないもの(一)は「ビジュアル版」で図版の掲載なし。
- 説明文中、*印は図版を掲載、★印は図版省略。文末の(%)は図版の縮小率の特記。
- 印刷方法は平→平版、グ→グラビア、凹→凹版を示す。平版のみの場合は無記載。

■通信販売のご注文方法は、73頁の販売リストをご覧ください。価格は全て消費税込。価格の記載のないものは販売しておりません。ご注文の際は、商品番号(例: ABC-1234)を必ずご指定下さい。

- 一. (セルフのり) (3種) \$1.50・上記と同図案。下記の切手帳より。 AUS-2112 ¥1,150
17. (セルフのり切手帳) (1種) \$1.50×10・上記3種を計10枚収める。(25%) AUS-2113 ¥3,750
18. 絶滅危惧淡水魚 (3種/’25.05.20) \$1.50・メラノタニア属、Scaturiginichthys vermeilipinnis、ガラクシアス属 (Galaxias fontanus)。 AUS-2114 ¥1,150
19. ss (1種) 上記3種を収める。(25%) AUS-2115 ¥1,150
- 一. (セルフのり) (3種) \$1.50・上記と同図案。下記の切手帳より。 AUS-2116 ¥1,150
20. (セルフのり切手帳) (1種) \$1.50×10・上記3種を計10枚収める。(25%) AUS-2117 ¥3,750

21. アーネムランドの樹皮画 (3種/’25.06.10) \$1.50・David Malangi (1927-99)「Totemic animals」、Tom Djawa (1905-80)「蟹」、Jimmy Wululu (1936-2005)「Sugarbag Dreaming」。 AUS-2118 ¥1,150
22. ss (1種) 上記3種を収める。(25%) AUS-2119 ¥1,150

23. オパール (世界宛用) (3種/’25.06.24) \$3.50クリスタルオパール、* \$4.35ダーククリスタルオパール、\$4.80ヨフナツツオパール。 AUS-2120 ¥3,150
24. ss (1種) 上記3種を収める。(25%) AUS-2121 ¥3,150

25. (セルフのり) (3種) \$3.50、\$4.35、\$4.80・上記と同図案。 AUS-2122 ¥3,150
26. オパール (国内宛用) (3種/’25.07.17) \$1.70×2・*ボルダーオパール、パイナップルオパール、\$3.40ライトオパール。 AUS-2123 ¥1,700

27. ss (1種) 上記3種を収める。(25%) AUS-2124 ¥1,700
28. (セルフのリコイル縦連刷) (2種) \$1.70・上記3種のうち2種と同図案。 AUS-2125 ¥850

29. (セルフのり切手帳) (1種) \$1.70×10・上記3種のうち1種(パイナップルオパール)と同図案を10枚収める。(25%) AUS-2126 ¥4,300

30. オパール (スタンプパック) (1種/’25.07.17) \$1.70×2、\$3.40、\$3.50、\$4.35、\$4.80・上記 (国内宛用) (世界宛用) にホログラム加工を施した6種を収める特別シート入り。 AUS-2127 ¥5,000

豪領南極地方 (Aus. Antarctic Ter.)

31. ナンキョクオキアミ (4種/’25.08.26) ナンキョクオキアミを食料とする動物。 \$1.70×2・*ザトウクジラ、ナンキョクオキアミ、\$3.40×2・カニクイアザラシ、*ヒゲペンギン。 AAT-107 ¥2,550
32. ss (1種) 上記4種を収める。(25%) AAT-108 ¥2,550

オーストラリア (Austria)

33. 伝統的なホテル (1種/’25.08.15) 120c ロマンティック・スパ・ホテルElixhauser Wirtの外観とターフェルシュビッツ (牛肉料理)。 AUT-2368 ¥550

34. 写真芸術 (1種/’25.08.29) 310c芸術家 Simon Lehner (1996-) による作品「How Far is a Lightyear?」。 AUT-2369 ¥1,450
35. 昔の郵便車 (1種/’25.08.29) 190cシュタイヤー 380a。 AUT-2370 ¥880

36. キノコ (1種/’25.08.29) 100cチチチチ。 AUT-2371 ¥460

37. ハープ (1種/’25.09.10) 100cハープと背景に作曲家・ハープ奏者ヤン・クシチテル・クルンプホルツ (1742-90) 作曲の楽譜。 AUT-2372 ¥460

38. グロリエッテ250年 (1種/’25.09.10) 120cシェーンブルン宮殿の庭園内の建造物。世界遺産「シェーンブルン宮殿と庭園群」。 AUT-2373 ¥550

39. 刺繍切手/平和の鳩 (セルフのり) (1種/’25.09.19) 465cオリーブの枝をくわえた白鳩。光沢のある白糸と青糸で刺繍。変形切手。下記※の11郵政による共同発行 (入荷次第順次紹介)。※オーストリア、オランダ、アルメニア、バルバドス、キプロス、フェロー諸島、グリーンランド、リヒテンシュタイン (60・69分)、ルクセンブルク、スイス (63・71分)、国連。(50分参照) AUT-2374 ¥2,150

ベラルーシ (Belarus)

40. トラムとトロリーバス (2種/’25.07.01) 無額面N=世界宛はがき用・T811形低床路面電車、43300D形連節トロリーバス。 BLR-937 ¥1,800

41. ss (1種) 上記2種を収める。タブに同国初の1M形路面電車と同国初の101形トロリーバス。 BLR-938 ¥1,800

42. グロドノ州 (3種/’25.07.16) 無額面A=国内宛書状用・大天使聖ミカエル教会、聖母被昇天聖十字架男子修道院、Kaloza教会。 BLR-939 ¥1,850

43. ss (1種) 無額面A=国内宛書状用×6・上記3種を2組とタブ6枚を収める。 BLR-940 ¥3,700

ベルギー (Belgium)

44. ベルギーの都市 (連刷シート) (5種/’25.08.25) ハッセルト。無額面=国内宛用①・日本庭園の「鴻臚館」、新市庁舎、噴水彫刻 Borrelmanneke、聖カントナン大聖堂、中世の木造建築物Het Sweert。額面と同額の寄付金付き。凹・平。(25%) BEL-1924 ¥9,600

45. 円周率 (セルフのり連刷シート) (5種/’25.08.25) 無額面=世界宛①・数学者アルキメデス、円周率の定義、物理学者アインシュタイン、 π と円周率、 π と円の概念。円形切手。円形シート。(17分参照)(25%) BEL-1925 ¥9,680

46. 陶芸家ピエト・ストックマン (1種/’25.08.25) デザイナー・陶芸家 (1940-)。無額面=国内宛用①・作品「It's the wind」(2024)。 BEL-1926 ¥960

47. 普通切手/フィリップ国王 (セルフのり) (1種/’25.08.25) 無額面=優先郵便使用① (50g)・肖像。2次元コード入り。 BEL-1927 ¥1,500

48. 同(セルフのり)(1種/’25.08.25) 無額面=国内宛用①(50g)・肖像。

BEL-1928 ¥960

49. 同(セルフのり)(1種/’25.08.25) 無額面=国内宛用②(100g)・肖像。

BEL-1929 ¥1,920

バミューダ諸島 (Bermuda Is.)

50. バミューダ鉄道トレイル(4種/’25.08.21) *50p, £1, £1.20, *£1.40・廃線となった跡地を1984年に整備したトレイル(29km)。

BER-277 ¥2,650

ボスニア・ヘルツェゴビナ

(Bosnia & Hercegovina)

51. 狩猟団体連盟100年(1種/’25.04.14)

1.50mロゴ。

BSH-647 ¥440

52. 政治雑誌(1種/’25.04.30) 1.50m「Behar」(1900~1911)。

BSH-648 ¥440

53. <ヨーロッパ>切手(2種/’25.05.09) テーマは「考古学的発見」。3.20m・ユリが描かれた陶器の破片、イリジムの酒器。

BSH-649 ¥1,900

ボスニア・ヘルツェゴビナ (クロアチア人地区)

(Bosnia & Hercegovina, Croat)

54. クロアチア王国1100年(1種/’25.05.23) 4m彫刻家Frane Cota(1898-1951)による初代国王トミスラヴを描いたレリーフ(1925)。クロアチアとの共同発行(54・66¢)。

BHC-290 ¥1,300

カーボベルデ (Cape Verde)

55. 国際ポルトガル語コミュニケーション協会35年(1種/’25.05.13) \$60鮮やかな色彩の幾何学模様と通信のさまざまな分野を象徴するシンボルと記念ロゴ。AICEPが郵便、電気通信、情報のコンテンツ、規制機関などを結びつけるグローバルな団体であることを表現。ポルトガル語圏の国・地域(アンゴラ、ブラジル、中国マカオ(8月号59・68¢)、ポルトガル(61・70¢)との共同発行。(※アンゴラ、ブラジル発行分は入手が叫びずお取り扱いしていません。郵趣サービス社)

CAP-223 ¥710

56. カーボベルデ独立50年(2種/’25.07.05) \$40、\$60・同国国旗と歓喜する人々。アンゴラ(52・65¢)、ポルトガル(61・70¢)との共同発行。

CAP-224 ¥1,070

中国 (China)

57. 年賀(フルシート)(1種/’25.-) 1.20元×4・既組分(’25.01.05)を2組収める。中国での年間切手購入予約者に交付された特別シート。凹・平。

CHN-2732 ¥1,100

58. 楚辞(連刷シート)(6種/’25.05.31) 屈原(紀元前343~紀元前278年)などの作品を集めた詩文集。80分・亦余心之所善兮 雖九死其猶未悔、1.20元×3・路曼曼其修遠兮 吾將上下而求索、誠既勇兮又以武 終剛強兮不可凌 身既死兮神以靈 子魂魄兮為鬼雄、遂古之初 誰傳道之 上下未形 何由考之、1.50元・後皇嘉樹 橘徕服兮 受命不遷 生南国兮 深固難徙 更壹志兮、3元・独耿介而不隨兮 願慕先聖之遺教。(25-8T)

CHN-2733 ¥890

一。(FDC)(6種) 上記のFDC。

CHN-2734 ¥1,630

59. 中国アニメ「天書奇譚」(縦連刷)(5種/’25.06.01) 80分×2・鑿書雲夢、蛋生拝師、1.20元×3・巧用宝盆、大戰狐妖、天書永伝。(25-9T)

CHN-2735 ¥520

一。中国邮政政事業70年(記念はがき)(1種/’25.01.10) 80分・記念ロゴ。(JP289)

CHN-2736 ¥140

一。蘇州2025世界干支切手フォーラム(記念はがき)(1種/’25.02.15) 80分・ロゴ。(JP290)

CHN-2737 ¥140

一。中国科学院学部70年(記念はがき)(1種/’25.06.01) 80分・学舎。(JP291)

CHN-2738 ¥140

一。中国遠洋漁業発展40年(切手付封筒)(1種/’25.03.28) 1.20元・記念ロゴ。(JF155)

CHN-2739 ¥190

一。西南财经大学100年(切手付封筒)(1種/’25.06.03) 1.20元・記念ロゴ。売価1.60元。(JF156)

CHN-2740 ¥190

※特別ご案内品を72¢に掲載しております。

郵趣サービス社

ココス諸島 (Cocos Is.)

60. 珊瑚礁(横連刷)(10種/’25.05.20) 5種横連刷×2。20c×5、\$1.50×5。(40%)

COC-143 ¥2,150

61. (連刷シート)(10種) 上記を収める。

COC-144 ¥2,150

クロアチア (Croatia)

62. <ヨーロッパ>切手(2種/’25.05.09) テーマは「考古学的発見」。€1.70・円形闘技場(サロナ遺跡)、鳥の形の容器(ヴツェドル文化)。

CRO-984 ¥1,750

63. 軍事の伝統ss(1種/’25.05.15) 16世紀の軍事指導者。€1×4・Petar Berislavic(1475-1520)、Christoph Frankopan(1482-1527)、Ivan Karlovic(1485-1531)、Tamas Erdody(1558-1624)。

CRO-985 ¥2,100

64. クロアチア王国1100年(1種/’25.05.23) 無額面A(€0.72)・彫刻家Frane Cota(1898-1951)による初代国王トミスラヴを描いたレリーフ(1925)。ボスニア・ヘルツェゴビナ(クロアチア人地区)との共同発行(54・66¢)。

CRO-986 ¥370

65. スレブレニツァの虐殺30年(1種/’25.06.05) €1.70「スレブレニツァ 1995-2025」の文字。ボスニア・ヘルツェゴビナ紛争中の大量虐殺。

CRO-987 ¥880

66. 無形文化遺産(2種/’25.06.05) €1.70・鷹狩り、聖トリフォン祭りとコロ(チェンダンス)。

CRO-988 ¥1,750

67. 聖母マリア聖堂(4種/’25.06.10) 無額面A(€0.72)・聖母子像、シニの聖母マリア聖堂、Aljmasの聖母マリア聖堂、祭壇画(シニの聖母マリア聖堂)。

CRO-989 ¥1,500

68. 観光(2種/’25.06.12) オシエク。無額面A(€0.72)・旧市街Tvrda、€1.70・聖ペテロと聖パウロ大聖堂。

CRO-990 ¥1,250

69. ザグレブ動物園100年(1種/’25.06.13) 無額面A(€0.72)・ライオンの彫刻とオオハシとカメ。

CRO-991 ¥370

70. 地中海郵便連合(1種/’25.07.14) €1.70 ネットバ川の三角州。

CRO-992 ¥880

71. 独立戦争30年(1種/’25.08.01) €0.72 「稲妻作戦」と「嵐作戦」30年。「30」の文字を銀色で箔押し。

CRO-993 ¥370

チェコ (Czech Republic)

72. 自然保護・動物の親子(連刷シート)(4種/’25.09.03) 31kタイリクモモンガ、35k アルプスマーモット、36kアイベックス、40k ハンドウイルカとキアシセグロカモメ。タブにチュウカイモンカアザラシ、バーバリーマカク。地にアシナガワシ、アポロウスバシロチョウ、アカウミガメなど。凹・平。

CZE-1036 ¥3,630

73. オペラ歌手(1種/’25.09.03) 31k Sona Cervena(1925-2023)と「カルメン」を象徴するバラの花。

CZE-1037 ¥790

74. 普通切手/ラブレター(1種/’25.09.03) 無額面B(31k)・男女のカップルと羽根ペンとインク。

CZE-1038 ¥790

ジブチ (Djibouti)

75. 絵画(連刷シート)(15種/’24.05.03) 135f・ヤン・ファン・エイク「アルノルフィーニ夫妻像」、デューラー「聖アンナと聖母子」、ラファエロ「アレクサンドリアの聖カタリナ」、レオナルド・ダ・ビンチ「白貂を抱く貴婦人」、フェルメール「恋文」、レンブラント「ガリラヤの海の嵐」、ジェリコ「メデューズ号の筏」、ゴヤ「黒衣のアルバ女公爵」、クールベ「スペインの女」、モネ「散歩、日傘をさす女性」、ルノワール「夏・習作」、マネ「ロシュフォールの逃亡」、ゴッホ「ローヌ川の星月夜」、セザンヌ「ピエロとハーレクイン(マルディグラ)」、ピカソ「マンドリンを持つ少女」。(20%)

DJI-1321 ¥6,000

76. 同/ヤン・ファン・エイクss(1種/’24.05.03) 1,100f「男性の肖像」。地に「アルノルフィーニ夫妻像」。

DJI-1322 ¥3,150

77. 同/デューラーss(1種/’24.05.03) 1,100f「自画像」。地に「聖アンナと聖母子」。

DJI-1323 ¥3,150

78. 同/ラファエロss(1種/’24.05.03) 1,100f「自画像」。地に「アレクサンドリアの聖カタリナ」。

DJI-1324 ¥3,150

79. 同/レオナルド・ダ・ビンチss(1種/’24.05.03) 1,100f「自画像」。地に「白貂を抱く貴婦人」。

DJI-1325 ¥3,150

80. 同/フェルメールss(1種/’24.05.03) 1,100f「取り持ち女」。地に「恋文」(部分)。

DJI-1326 ¥3,150

81. 同/レンブラントss(1種/’24.05.03) 1,100f「自画像」。地に「ガリラヤの海の嵐」。

DJI-1327 ¥3,150

82. 同/ジェリコss(1種/’24.05.03) 1,100f「自画像」。地に「メデューズ号の筏」。

DJI-1328 ¥3,150

83. 同/ゴヤss(1種/’24.05.03) 1,100f「自画像」。地に「黒衣のアルバ女公爵」。

DJI-1329 ¥3,150

84. 同/クールベss(1種/’24.05.03) 1,100f「パイプをくわえた自画像」。地に「スペインの女」。

DJI-1330 ¥3,150

85. 同/モネss(1種/’24.05.03) 1,100f「自画像」。地に「散歩、日傘をさす女性」。

DJI-1331 ¥3,150

86. 同/ルノワールss(1種/’24.05.03) 1,100f「自画像」。地に「夏・習作」。

DJI-1332 ¥3,150

87. 同/マネss(1種/’24.05.03) 1,100f「パレットを持つ自画像」。地に「ロシュフォールの逃亡」。

DJI-1333 ¥3,150

88. 同/ゴッホss(1種/’24.05.03) 1,100f「自画像」。地に「ローヌ川の星月夜」(部分)。

DJI-1334 ¥3,150

89. 同/セザンヌss(1種/’24.05.03) 1,100f「自画像」。地に「ピエロとハーレクイン(マルディグラ)」。

DJI-1335 ¥3,150

90. 同/ピカソss(1種/’24.05.03) 1,100f「パレットを持つ自画像」。地に「マンドリンを持つ少女」。

DJI-1336 ¥3,150

エストニア (Estonia)

91. 普通切手/紋章(セルフのり)(1種/’25.07.02) €0.30ピンク。

EST-757 ¥160

92. 同(セルフのり)(1種/’25.07.03) €0.30緑。

EST-758 ¥160

93. 歌と踊りの祭典(セルフのり)(1種/25.07.03) €3.50ロゴ。5年に一度開催。7月3～6日にタリソで開催。 **EST-759 ¥1,800**
94. 殉教者大司教(1種/25.09.06) €7.70 Eduard Proffittlich (1890-1942)。 **EST-760 ¥3,970**

95. 灯台(1種/25.09.08) €1.50 Naissaar 灯台と所在地を示す地図。(※シワがございませう。ご了承ください。郵趣サービス社) **EST-761 ¥770**

フランス (France)

96. アラン・ドゥコー誕生100年(1種/25.07.24) €1.39歴史家・TV番組制作者 (1925-2016)。四。 **FRA-3523 ¥560**
97. ニコラ・ジャック・コンテ(1種/25.07.28) €2.10物理学者・化学者・画家(1755-1805)。楕円形切手。1795年、黒鉛と粘土を混合して鉛筆の芯を発明。四。 **FRA-3524 ¥840**
98. ジゼル・アリミ没後5年(1種/25.07.28) €1.39弁護士・フェミニスト活動家(1927-2020)。グ。 **FRA-3525 ¥560**

99. ラジオ・フランス50年ss(1種/25.09.01) €1.39ウーゴ・ガットーニ(1988-)によるデザイン。公共ラジオ放送局。地にロゴ。(25%) **FRA-3526 ¥560**

100. 司法調停人(1種/25.09.08) €1.39無料の司法調停サービス。ウェブサイトに接続するQRコード入り。 **FRA-3527 ¥560**

101. 公用切手/ユネスコ用(1種/25.09.08) €2.10 Al-Hadba minaret (在モスル、イラク)。2018年から始まったユネスコのモスル復興プロジェクトが2月に完了。 **FRA-3528 ¥850**

102. 公用切手/欧州評議会用(1種/25.09.08) €2.10欧州人権条約採択75年。 **FRA-3529 ¥850**

仏領ポリネシア (Fr. Polynesia)

103. 椅子(1種/25.08.08) 250f Tabouret de Mai。 **FRP-758 ¥850**

仏領南方・南極地域

(Fr. Southern and Antarctic Lands)

104. 仏領南方・南極地域70年(1種/25.08.06) €1.29誕生日ケーキを持つペンギン。 **FAT-718 ¥520**

ドイツ (Germany)

105. 青少年福祉/絶滅から復活した動物(3種/25.08.07) 95+40cオジロワシ、110+45cヨーロッパビーバー、180+55cヨーロッパオオカミ。付加金付き。データマトリックスコード入り。 **GER-3517 ¥2,800**

106. 反ナチス運動家ドナータ・ヘルムリッヒ(1種/25.08.07) 95c肖像(1900-86)。データマトリックスコード入り。 **GER-3518 ¥510**

107. ドイツ連邦技術支援庁75年(1種/25.08.07) 95c職員。データマトリックスコード入り。 **GER-3519 ¥510**

108. スーパーヒーロー(1種/25.09.04) 95cワンダーウーマン。データマトリックスコード入り。 **GER-3520 ¥510**

109. テレビ番組「U・ボート」(1種/25.09.04) 95c映画版ポスター。当初はテレビシリーズとして製作が開始されたが、1981年に劇場公開。その後テレビシリーズが1984年にイギリスで、ドイツでは1985年に放映された。データマトリックスコード入り。 **GER-3521 ¥510**

110. 「ハンのベルント」25年(1種/25.09.04) 95c子供向けテレビチャンネル「KiKA」のキャラクター。データマトリックスコード入り。 **GER-3522 ¥510**

111. 歌手ウド・コルゲンス(1種/25.09.04) 110cオーストリアの歌手(1934-2014)。データマトリックスコード入り。 **GER-3523 ¥590**

112. 切手の日(1種/25.09.04) 95+40cザクセン王国1850年発行「赤の3ペニヒ」。付加金付き。データマトリックスコード入り。 **GER-3524 ¥720**

113. ss(1種) 上記を収める。 **GER-3525 ¥720**

イギリス (Great Britain)

114. 「ビーナッツ」(横連刷)(8種/25.07.24) チャールズ・M・シュルツによる漫画75年。4種横連刷×2。無額面=第1種用(£1.70)・I. 郵便ポストの上のスヌーピー、浜辺のルーシーとライナス、警備にあたるスヌーピーとウッドストック、ピアノを弾くシュローダー、II. サッカーをするチャーリー・ブラウンとフランクリン、雨の中のチャーリー・ブラウンとスヌーピー、誕生日のお祝いをするウッドストックとスヌーピーとチャーリー・ブラウン、木の下仲間たち。(50%参照) **GBR-2204 ¥4,490**

115. 同/Pスタンプ(セルフのリタ付き連刷シート)(8種) 無額面=第1種用(£1.70)・上記と同図案をタブ付きで収める。(15%) **GBR-2205 ¥4,880**

116. モンティ・パイソン(縦連刷)(6種/25.08.14) コメディグループ。2種縦連刷×3。無額面=第1種用(£1.70)・I. BBCのコメディ番組「空飛ぶモンティ・パイソン」(1969～1974)のカラーージュ。(49%参照) **GBR-2206 ¥3,370**

117. (セルフのり) ss(1種) 無額面=第1種用(£1.70)×4・映画「モンティ・パイソン・アンド・ホーリー・グレイル」(1975)。 **GBR-2207 ¥2,240**

118. 同/Pスタンプ(セルフのリタ付き連刷シート)(6種) 無額面=第1種用(£1.70)・上記と同図案をタブ付きで収める。(15%) **GBR-2208 ¥3,760**

119. 地方切手(セルフのり)(2種/25.08.14) 無額面=第2種用(87p)、無額面=第1種用(£1.70)・スコットランド用。 **GBR-2209 ¥850**

ギリシャ (Greece)

120. 地中海郵便連合(横連刷)(2種/25.07.07) €2 Spongia (Spongia) mollissima、€3地中海産の海綿。 **GRE-805 ¥2,850**

121. ss(1種) €2×2、€3×2・上記を2組収める。 **GRE-806 ¥5,700**

一。(2次)(横連刷)(2種) €2、€3・上記と同図案。上下がストレートエッジ。 **GRE-807 ¥2,850**

ガーンジー (Guernsey)

122. 国王夫妻来訪(6種/25.06.14) 69p、92p、£1.37、£1.47、£1.81、£1.90・肖像。2024年7月16日来訪。 **GUE-500 ¥5,450**

123. ss(1種) £2×2・チャールズ3世、カミラ王妃。 **GUE-501 ¥2,700**

ギニア (Guinea)

124. 貝(連刷シート)(2種/24.07.05) 25,100f・*Nassarius reticulatus、Tenagodus anguinusとアカルマチグサ。地にコルドウアン灯台(フランス、世界遺産)、Cenchritis muricatus、ヨーロッパチヂミボラ。 **GUI-4345 ¥2,900**

125. (2次)(連刷シート)(2種) 25,100f・ニシキウズガイ科(Clanculus pharaonius)とOxymoris crenulata、アクキガイ科(Nucella lapillus)。地にチビオナ灯台(スペイン)、ホネガイ。 **GUI-4346 ¥2,900**

126. 蝶(連刷シート)(2種/24.07.05) 25,100f・*アレクサンドラトリバネアゲハ、Speyeria adiastra atossa(絶滅種)。地にPlebejus anna lotis、アゲハチョウ科(Papilio benguetana)、Glaucopsyche lygdamus xerces(絶滅種)。 **GUI-4347 ¥2,900**

127. (2次)(連刷シート)(2種) 25,000f・*Prodryas persephone、Chlosyne leanira obsoleta。いずれも絶滅種。地にParnassius clodius incredibilis、Parnassius clodius strohbeeni(絶滅種)。 **GUI-4348 ¥2,900**

128. キノコと昆虫(連刷シート)(2種/24.07.05) 25,100f・Sistotrema rufescensとムカシゴキブリ科(Euthyrrhapha pacifica)、*フウセンタケ属(Cortinarius sublanatus)とスズメバチ属(Vespa bicolor)。地にMassaga maritona、ボカシタテハ属(Euphaedra eupalus)、ユキワリ。 **GUI-4349 ¥2,900**

129. (2次)(連刷シート)(2種) 25,100f・シロフクロタケとタテハチョウ科(Sevenia amulia)、マツタケモドキとPhymata crassipes。地にミナミヒョウモン属(Cirrochroa malaya)、Porphyrrellus porphyrosporus。 **GUI-4350 ¥2,900**

130. 隕石(連刷シート)(2種/24.07.05) 25,100f・ミルビリリー隕石、*Huckitta隕石とオロロティタン。地にイミラック隕石、ゲベルカミル隕石、ペンタケラブス。 **GUI-4351 ¥2,900**

131. (2次)(連刷シート)(2種) 25,100f・ブラヒン隕石、*トルカ隕石とユタラプトル。地にNWA 8563隕石、アルゼンチノサウルス。 **GUI-4352 ¥2,900**

132. 火山(連刷シート)(2種/24.07.05) 25,100f・*エトナ火山(イタリア、世界遺産)と花崗岩、ファグラダルスフィヤル(アイスランド)とスコロド石。地にフエゴ山(グアテマラ)、Obsidienne acajou。 **GUI-4353 ¥2,900**

133. (2次)(連刷シート)(2種) 25,100f・Tajogaite(カナリア諸島)と錫石、*スメル山(インドネシア)と赤鉄鉱。地に桜島、灰鉄榴石。 **GUI-4354 ¥2,900**

ギニアビサウ (Guinea-Bissau)

134. ブーシェ誕生320年(連刷シート)(8種/23.12.22) 450f・「ビーナスの水浴」、「A Study of Venus」、「Venus Playing with Two Doves」(部分)、「Bacchus and Erigone」(部分)、「リナルドとアルミーダ」(部分)、「ビーナスの化粧」(部分)、「Venus Demanding Arms from Vulcan for Aeneas」(部分)、「音楽の寓意」(部分)。(25%) **GBS-2809 ¥3,150**

135. ニンフの絵画(連刷シート)(6種/23.12.22) 600f・ブグロー「ニンフとサテュロス」、作者不詳「ディアナとニンフたち」、Reginald Grenville Eves「A Nymph Beside a Pool」、アレクサンドル・カバネル「ニンフとサテュロス」、ジャコブ・ヴァン・ロー「ディアナとニンフたち」(部分)、フランチェスコ・アイエツ「水浴するニンフたち」(部分)。(25%) **GBS-2810 ¥3,150**

136. 昆虫(連刷シート)(3種/23.12.22) 1,200f・ハキリバチ属(Megachile chrysorrhoea)、タテハチョウ科(Acraea natalica)、*ハンミョウ科(Manticora scabra)。 **GBS-2811 ¥3,150**

137. 蝶と蛾 (連刷シート) (8種/ '23.12.22)

450f・ヒメフクロウチョウ属 (Opsiphanes cassiae)、*ウラニアツバメガ、イリスコムラサキ、アゲハチョウ科 (Eurytides marcellus)、タテハチョウ科 (Charaxes jasius)、アゲハチョウ科 (Parides anchises)、トリバネアゲハ属 (Ornithoptera priamus urvillianus)、アゲハチョウ属 (Papilio dardanus ochracea)。

GBS-2812 ¥3,150

138. 絶滅危惧種の蝶 (連刷シート) (6種/ '23.12.22)

600f・タテハチョウ科 (Speyeria callippe callippe)、タテハチョウ科 (Speyeria zerene behrensii)、シジミチョウ科 (Icaricia icarioides missionensis)、アレクサンドラトリバネアゲハ、Euphilotes enoptes smithi、*アゲハチョウ科 (Heraclides aristodemus ponceanus)。

GBS-2813 ¥3,150

139. カメ (連刷シート) (6種/ '23.12.22)

600f・*アオウミガメ、アメリカハコガメ属 (Terrapene ornata ornata)、クンプヒメウミガメ、ヒメウミガメ、ミューレンバーグイシガメ、ニシキマゲケビガメ。

GBS-2814 ¥3,150

140. 古生物 (連刷シート) (6種/ '23.12.22)

600f・バラサウロロフス、トリケラトプス、アロサウルス、ヤンチュノサウルス、ディロフォサウルス、*ティラノサウルス。

GBS-2815 ¥3,150

141. 水生古生物 (連刷シート) (8種/ '23.12.22)

450f・マクロプラタ (2種)、*ロマレオサウルス、エラスモサウルス (3種)、クロノサウルス、リオプレウロドン。GBS-2816 ¥3,150

142. キノコ (連刷シート) (6種/ '23.12.22)

600f・オウギタケ、ホコリタケ、*アミガサタケ、コガネタケ属 (Phaeolepiota aurea)、アンズタケ、ベニヤマタケ。

GBS-2817 ¥3,150

143. (2次) (連刷シート) (8種) 450f・ヤマドリタケ属 (Boletus junquilleus)、ヒョウモン

クロシメジとミネシメジ、ウラムラサキとキツネタケ、*ドクベニタケ、アミハナイグチとキヒダタケ属 (Phylloporus rhodoxanthus)、チグレハツタケ、アミガサタケ属 (Morchella semilibera)、ヤマイグチとヒメキクラゲ。

GBS-2818 ¥3,150

144. ラン (連刷シート) (6種/ '23.12.22)

600f・*オンシジウム・アルティシムム、トリコグロツティス・アトロブルブレア、ブラッソレリオカトレア属 (Brassolaeliocattleya memoria)、アンセリア・アフリカーナ、ヒスイラン属 (Vanda cultivar)、ブラッソレリオカトレア属 (Brassolaeliocattleya memoria)。

GBS-2819 ¥3,150

145. (2次) (連刷シート) (8種) 450f・*フラグミベディウム属 (Phragmipedium

fliquet)、エビデンドラム・キリアレ、コチウラン属 (Phalaenopsis penang)、カタセツツム属 (Catasetum hybrid)、デンドロビウム・トータリ、ディサラム (Disa cardinalis)、カトレア・ロディゲシー、エンシクリア・コクレアタ。(※角折れがございします。ご了承ください。郵趣サービス社) GBS-2820 ¥3,150

146. マラリア撲滅 (連刷シート) (6種/ '23.12.22)

600f・ハマダラカ属 (Anopheles stephensi) (2種)、医学者ロナルド・ロス (1857-1932)、マラリア原虫、熱帯熱マラリア原虫とロナルド・ロス、ハマダラカ属 (Anopheles gambiae)。

GBS-2821 ¥3,150

147. 消防車 (連刷シート) (6種/ '23.12.22)

600f・Scania 124c 420、2000 メルセデス・ベンツ・ウニモグ U 4000、Merceron GMC CCKW-353 B2、ローゼンバウアー MAN LE2000、2000 メルセデス・ベンツ・ウニモグ U 5000、*1983 メルセデス・ベンツ。

GBS-2822 ¥3,150

148. 鉄道 (連刷シート) (6種/ '23.12.22)

800f・43-000形ディーゼル機関車 (南アフリカ)、CRH3形高速電車 (中国)、76形ハイモード列車 (ノルウェー)、700T形高速電車 (台湾)、ICE3 (ドイツ)、ブライトライン SCB-40 形列車 (アメリカ)。

GBS-2823 ¥4,200

中国香港 (Hong Kong, China)

149. 双子のジャイアントパンダ (6種/ '25.08.15)

15) \$2.20、\$2.80、\$3.70、\$4、\$5.40、\$5.50・加加 (ジャジャ) と得得 (ドードー)。2024年8月15日に香港オーシャンパークで誕生。

HKC-932 ¥940

150. (連刷シート) (6種) 上記を収める。

(25%) HKC-933 ¥940

151. ss (1種) \$10 盈盈 (インイン) (母) と双子。

地に樂樂 (ルル) (父)。HKC-934 ¥400

152. (2次) ss (1種) \$20 ジャジャとドードー

(エンボス加工)。地にインイン、ルル、安安 (アンアン)、可可 (ケケ)。HKC-935 ¥800

153. (セルフ) のり連刷シート (6種) \$2.20、

\$2.80、\$3.70、\$4、\$5.40、\$5.50・上記と同図案を収める。(25%)

HKC-936 ¥940

ハンガリー (Hungary)

154. <ヨーロッパ> 切手 (横連刷) (2種/ '25.05.09)

テーマは「考古学的発見」。1,020ft・青銅製の首環、青銅盤。いずれも青銅器時代。下記のシートより。並び順2通り。

HUN-2160 ¥2,530

155. (フルシート) (1種) 1,020ft×4・上記を

2組収める。HUN-2161 ¥5,060

156. テレビアニメのキャラクター ss (1種/ '25.06.03)

300ft×3・「Mirr-Murr kandur kalandjai」(雄猫 Mirr-Murr の冒険) (1972-1975)。

HUN-2162 ¥1,120

インドネシア (Indonesia)

157. 伝統的な儀式 (連刷シート) (4種/ '25.07.29)

10,000r・Ngetung Batih (東ジャワ州)、Bakar Batu (山岳パプア州)、Bau Nyale (西ヌサ・トゥンガラ州)、Ngobeng (南スマトラ州)。(25%)

INA-1232 ¥3,450

158. 中国・インドネシア国交樹立75年 (横連刷)

(2種/ '25.08.30) 5,000r・杭州西湖 (中国、世界遺産)、プラタン湖 (同国)。中国との共同発行 (次号以降で紹介)。並び順2通り。

INA-1233 ¥860

159. <タイ2025> (シルク) (セルフのり) ss (2種/ '25.-)

10,000r×8・堂塔と仏像、民族舞踊。それぞれ2型を2組収める。地に切手展ロゴ入り。目打型抜きありとなしのシルク製シート2種。(図版は1種) (25%)

INA-1234 ¥6,900

160. 同 (メタリック) (セルフのり) ss (2種)

10,000r×8・上記と同図案。全面ホログラム加工と全面ラメ加工のシート2種。(※シワがございします。ご了承ください。郵趣サービス社) (図版は1種) (25%)

INA-1235 ¥6,900

161. 世界フルーツデー / P スタンプ (6面シート)

(1種/ '25.07.01) 5,000r×6・フレームタイプ。絵柄は、プラムマンゴー、マトア、サントル、タヒチモンピン、カシュア、ムラサキフトモモ。変形シート (イチゴの形)。

(25%) INA-1236 ¥2,600

162. 独立80年 / P スタンプ (6面シート) (1種/ '25.-)

5,000r×6・フレームタイプ。絵柄は、同国地図と「80」の文字。(※シワ、印刷キズなどの難がございします。ご了承ください。郵趣サービス社) INA-1237 ¥2,600

アイルランド (Ireland)

163. <ヨーロッパ> 切手 (セルフのり) (2種/ '25.05.08)

テーマは「考古学的発見」。無額面N (€1.10)・人の顔の飾りがついた青銅製の柄杓、無額面W (€2)・銅合金の楕円形のブローチ。

IRL-1089 ¥2,450

164. 現代美術 (セルフのり切手帳) (1種/ '25.06.05)

無額面N (€1.10) ×4・Gabhann Dunne「He Rode Him Lightly」、Barbara Knezevich「To a Vanishing Point」、コリン・マーティン「犬」、アメリカ・スタイン「Camogie Player」。

IRL-1090 ¥3,850

165. ドルイド・シアター・カンパニー50年 (セルフのり) (2種/ '25.07.24)

無額面N (€1.10)、無額面W (€2)・ゴールウェイを拠点とする劇団。

IRL-1091 ¥2,500

イタリア (Italy)

166. バイエル・イタリア125年 (セルフのり) (1種/ '25.06.12)

無額面B (€1.30)・ロゴと「125」。背景に国旗色。ドイツの製薬会社のイタリア法人。グ。

ITA-2408 ¥890

167. キエジ・ファーマシューティチ90年 (セルフのり) (1種/ '25.06.12)

製薬会社。無額面B (€1.30)・ロゴと研究者とバルマ大聖堂。グ。

ITA-2409 ¥890

168. アフリカ人工知能センター (セルフのり)

(1種/ '25.06.20) 無額面 = 地域2宛A (€4.85)・電子回路とAIによって改善される各分野のシンボル。背景にアフリカ大陸の地図。グ。

ITA-2410 ¥3,350

169. 警察先端研究センター (セルフのり) (1種/ '25.06.23)

無額面B (€1.35)・ロゴと Generale Chinotto 兵舎 (在ヴィチエンツァ) の慰霊碑。グ。

ITA-2411 ¥930

170. 著名人 (セルフのり) (1種/ '25.06.24)

無額面B (€1.30)・元首首相ジョヴァンニ・スパドリーニ (1925-94)。グ。

ITA-2412 ¥890

ジャージー (Jersey)

171. ジェラルド・ダレル誕生100年 (8種/ '25.06.11)

80p、£1.20、*£1.35、*£1.90、£2.30、£3、*£3.90、*£4.85・各年代のスナップ写真。作家・動物愛護家 (1925-95)。

1959年にジャージー動物園を設立。

JER-801 ¥12,900

172. ss (1種) £5 肖像。JER-802 ¥3,350

キリバス (Kiribati)

173. 第二次世界大戦終結80年 (加刷) (3種/ '25.08.15)

既発行「軍服」(07.11.20) 8種のうち3種に「2025年8月15日 VJ DAY 80年」の文字を加刷。60cニューージーランド兵、\$1旧日本兵、\$1.50米国海兵隊。

KIR-225 ¥1,150

韓国 (Korea, South)

174. 光復80年 (1種/ '25.08.14)

430w「光復節の歌」。額面を銀色で箔押し。下記のシートより。

KOR-1874 ¥170

175. (15面シート) (1種) 430w×15・上記を

15枚収める。変形シート。(20%)

KOR-1875 ¥2,550

176. 国家遺産宮殿夜行 (図型) (4種/ '25.08.29)

430w・景福宮・星明りの夜行、昌徳宮 (世界遺産)・月明かりの夜行、徳寿宮・夜の石造殿、昌慶宮の夜影。全面メタリック加工。下記のシートより。並び順2通り。(40%)

KOR-1876 ¥680

177. (フルシート) (1種) 430w×16・上記を4組収める。全面メタリック加工。変形シート。(20%) **KOR-1877 ¥2,720**

178. 第21期大統領李在明就任(1種/’25.09.11) 430w肖像と背景に同国国旗。6月4日就任。下記のシートより。 **KOR-1878 ¥170**

179. (15面シート) (1種) 430w×15・上記を15枚収める。(20%) **KOR-1879 ¥2,550**

180. ss (1種) 430w上記を収める。(※角折れがございます。ご了承ください。郵趣サービス社) **KOR-1880 ¥170**

キルギス (Kyrgyz)

181. 世界子供の日 (連刷シート) (8種/’25.06.01) 95s・子供向け音楽グループ・ユーチューバー「D Billions」。 **KYR-1009 ¥6,600**

182. カワリサンコウチョウ (1種/’25.07.21) 150+50s。寄付金付き。KEPによる発行。 **KYR-1010 ¥1,150**

183. クルン湖 (3種/’25.09.01) 50s, 150s・クルン湖、300sクルン川。KEPによる発行。 **KYR-1011 ¥2,800**

184. (連刷シート) (3種) 上記を収める。タブにセイヨウノコギリソウ、ヤマハハコ属、オダマキ属。(※シワがございます。ご了承ください。郵趣サービス社) **KYR-1012 ¥2,800**

185. ウズゲン米 (1種/’25.09.03) 150sウズゲン米のピラフ。ウズゲンを産地とする品種。KEPによる発行。 **KYR-1013 ¥850**

186. 国際労働協同組合100年 (横連刷) (2種/’25.09.05) 150s・Pishpek駅に到着した組合員(1925)、技術者 Rudolf Marecek (1888-1970)。チェコスロバキアで設立された組合。KEPによる発行。 **KYR-1014 ¥1,700**

リベリア (Liberia)

187. 火山 (連刷シート) (3種/’24.06.25) \$400・シバヤック山(インドネシア)、マサヤ山(ニカラグア)、*ファグラダルスフィアル(アイスランド)。 **LBR-1911 ¥3,300**

一. ss (1種) \$1,200サンタマリア山(グアテマラ)。地にシバヤック山とトリト・フルトゥル山。 **LBR-1912 ¥3,300**

188. 化石 (連刷シート) (3種/’24.06.25) \$400・*オニノツノガイ属(Cerithium sexangulum)、ミリオバティス属(Myliobatis toliapicus)、カルカロドン属(Carcharodon toliapicus)。 **LBR-1913 ¥3,300**

一. ss (1種) \$1,200ミクロブラキス。地にTurbo spiniger (巻貝)とセミオノトゥス属(魚)とクマシデ属(Carpinus grandis)。 **LBR-1914 ¥3,300**

189. キノコ (連刷シート) (3種/’24.06.25) \$400・*オオワカフサタケ、ハラタケ属(Agaricus flabelliformis)、コウジタケ。 **LBR-1915 ¥3,300**

一. ss (1種) \$1,200ヤマドリタケモドキ。地にニカワハリタケ。 **LBR-1916 ¥3,300**

190. ラン (連刷シート) (3種/’24.06.25) \$400・*デンドロビウム・ワーディアンム、マデバリア属(Masdevallia amesiana)、カトレア属(Cattleya hippolyta)。 **LBR-1917 ¥3,300**

一. ss (1種) \$1,200カトレア・モッシュ。地にミルトニオブシス属(Miltonia roezlii)とエビデンドラム属。 **LBR-1918 ¥3,300**

191. 貝 (連刷シート) (3種/’24.06.25) \$400・サギノハヨウラク、*イタヤガイ属(Pecten pallium)、フクレベッコウイモ。 **LBR-1919 ¥3,300**

一. ss (1種) \$1,200モミジソデガイ。地にカラスキとイナズマヤシガイ。 **LBR-1920 ¥3,300**

192. 甲虫 (連刷シート) (3種/’24.06.25) \$400・タマムシ科(Julodis cirrosa)、*モモブトオオルリハムシ、タマムシ科(Chrysochroa ocellata)。 **LBR-1921 ¥3,300**

一. ss (1種) \$1,200 Camaria grandis。地にモンシデムシとHister reniformisとMaloe majalis。 **LBR-1922 ¥3,300**

193. 蝶 (連刷シート) (3種/’24.06.25) \$400・*Fountainea ryphea phidile、Heteronympha cordace、コバネシロチョウ亜科(Dismorphia crisia)。 **LBR-1923 ¥3,300**

一. ss (1種) \$1,200アゲハチョウ属(Papilio garamas)。地にタテハチョウ科(Heteronympha cordace)とコノハチョウ亜科(Fountainea halice)とCecrops festus。 **LBR-1924 ¥3,300**

194. カエル (2面シート) (1種/’24.06.25) \$600×2・レプトベリス属(Leptopelis occidentalis)。1種を2枚収める。地にキロマンティス属(Chiromantis rufescens)。(図版は切手部分1枚) **LBR-1925 ¥3,300**

195. (2次) (2面シート) (1種) \$600×2・上記の地の図案と同モチーフを2枚収める。地に上記切手のモチーフ。(図版は切手部分1枚) **LBR-1926 ¥3,300**

196. ウミガメ (2面シート) (1種/’24.06.25) \$600×2・ヒメウミガメ。1種を2枚収める。地にアオウミガメ。(図版は切手部分1枚) **LBR-1927 ¥3,300**

197. (2次) (2面シート) (1種) \$600×2・上記の地の図案と同モチーフを2枚収める。地に上記切手のモチーフ。(図版は切手部分1枚) **LBR-1928 ¥3,300**

リヒテンシュタイン (Liechtenstein)

198. 宮殿と城の絵画 (3種/’25.09.01) トマス・エンデル(1793-1875)による水彩画。100rpリヒテンシュタイン城跡、120rpヨハンシュタイン城跡、190rpラーベンシュタイン城跡。一部を金色で箔押し。 **LIE-813 ¥2,500**

199. 村の景観 (2種/’25.09.01) 100rpミッテルドルフ地域(ファドゥーツで最も古い地域のひとつ)、120rpシェードラーハウス(同国の重要文化財)。ファドゥーツの景観。エンボス加工。 **LIE-814 ¥1,350**

200. 国際量子科学技術年 (3種/’25.09.01) 120rp重ね合わせ、190rp観測者効果、250rp量子もつれ。量子力学における基本的な現象や原理。 **LIE-815 ¥3,450**

201. 刺繍切手/平和の鳩(セルフのり) (1種/’25.09.01) 580rpオリブの枝をくわえた白鳩。光沢のある白糸と青糸で刺繍。変形切手。下記※の11郵政による共同発行(入荷次第順次紹介)。※オーストリア(53・65㌔)、オランダ、アルメニア、バルバドス、キプロス、フェロー諸島、グリーンランド、リヒテンシュタイン、ルクセンブルク、スイス(63・71㌔)、国連。(50㌔参照) **LIE-816 ¥3,550**

リトアニア (Lithuania)

202. カワセミ (1種/’25.07.08) €2.05カワセミ。生息地の喪失、水質汚染、繁殖場所の不足などにより、同国で絶滅危惧種リストに登録されている。 **LIT-659 ¥2,050**

203. A N B 0 機初飛行100年 (タブ付き) (1種/’25.07.11) €2陸軍准将・技術者・航空機設計者・操縦士アンタナス・グスタイティ

ス(1898-1941)と設計した最初のスポーツ航空機「ANBO-I」。タブに飛行中のANBO-I。 **LIT-660 ¥2,000**

中国マカオ (Macau, China)

204. 抗日戦争・反ファシズム戦争勝利80年(2種/’25.09.03) 2.50p中国人民抗日戦争記念館と兵士と白鳩、4p万里の長城と兵士と白鳩。1931年9月18日の満洲事変より、14年に及んだ中国の抗日戦争の勝利から80年。 **MCC-629 ¥360**

205. 画家ジョージ・チネリーのマカオ到着200年(田型) (4種/’25.09.15) 2.50p「メアリー・ブルース嬢の肖像」、4p「聖ポール天主堂と階段」、4.50p「自画像」(1850年頃)、6p「マカオのサンパン船とタンカ船」。編集部訳。イギリスの画家(1774-1852)。人生の大半をアジアで過ごし、1825年からはマカオを拠点とした。並び順4通り。 **MCC-630 ¥930**

206. ss (1種) 14p「聖フランシスコ要塞」。 **MCC-631 ¥770**

マデラ (Madeira)

207. ファンシャル宗教美術館70年(3種/’25.07.03) €0.69フランシスコ・ヴェネガス(1525-94)による絵画「聖ヴィンセンテの肖像」(1576~1600頃、部分)と銀合金製のナヴェッタ(宗教用香料容器、1589)、€1.21ヤン・プロフォーストによる三連祭壇画「受胎告知」(1525~29頃)より大天使ガブリエル(部分)と彫像「大天使ラファエル」(18世紀)、€1.33同上の三連祭壇画より聖母マリア(部分)と行列用十字架の一部(1501~25頃、ポルトガル王ドン・マヌエル1世の命により制作された)。 **MDR-135 ¥1,720**

208. ss (1種) €3.51ピーテル・クック・ファン・アールスト(1502-50)による三連祭壇画「聖小ヤコブと聖ビリボ」(1527~31頃)の閉じた両翼に描かれた「受胎告知」。 **MDR-136 ¥1,860**

モルドバ (Moldova)

209. スポーツ (2種/’25.07.03) 5㌔フェンシング、*14㌔ラグビー。 **MOL-611 ¥1,400**

210. 欧州評議会加盟30年 (1種/’25.07.08) 12㌔「30」とロゴ。 **MOL-612 ¥910**

モナコ (Monaco)

211. 「モナコとナポレオン」展 (1種/’25.06.02) €2.78展覧会「モナコとナポレオン家-交錯する運命」。 **MON-1851 ¥1,550**

212. ペラゴス協定25年 (1種/’25.06.02) €2.10クジラと保護区領域を示す地図。1999年11月25日にフランス、イタリア、同国によって、地中海における海洋哺乳類の保護・管理を目的として締結。 **MON-1852 ¥1,170**

213. モンテカルロ・フィルハーモニー管弦楽団友の会25年 (1種/’25.06.02) €2.10演奏の様子。四。 **MON-1853 ¥1,170**

214. 第6回グリマルディの史跡会議ss (1種/’25.06.14) €4.50紋章と「第6回グリマルディの史跡会議」の文字。6月14~15日にモナコ大公宮殿前広場で開催。地にそれぞれの地域の紋章と宮殿外観。 **MON-1854 ¥2,500**

モンゴル (Mongolia)

215. 道路輸送100年ss (1種/’25.07.18) 6,000㌔輸送車。地に様々な輸送車とラクダのキャラバン。 **MGL-1035 ¥1,900**

216. ウブス州ss (1種/’25.07.28) 6,000㌔紋章。菱形切手。 **MGL-1036 ¥1,900**

217. スフートル区60年(加刷) (1種/’25.08.11) 3,000㌔1973年発行「スフートル誕生80年」5種のうち1種に記念誌と新額面を加刷。(50㌔参照) **MGL-1037 ¥1,150**

218. 〈フィラコリア2025〉(加刷)(2種/’25.09.16) 1,000t、1,500t・1972年発行「絵画」8種のうち2種に新額面と切手展ロゴを加刷。
(50㌔参照) **MGL-1038 ¥860**

ニューカレドニア (New Caledonia)

219. 建築遺産(1種/’25.09.23) 無額面・ウエニグ川にかかるエッフェル橋。ギュスターヴ・エッフェルによる設計。(※シワがございます。ご了承ください。郵趣サービス社)
NCL-1910 ¥780

ニュージーランド (New Zealand)

220. 星空(連刷シート)(6種/’25.06.19)
\$2.90・みなみじゅう座、おうし座、オリオン座の帯と剣、おひつじ座、\$4冬の三大角、\$4.70マタリキ(ブレアデス星団)。地にアオリキ・マッケンジー国際星空保護区。売価\$19.90。(20%) **NZL-1155 ¥4,940**

221. 普通切手/キウイスタンプ(セルブのり横連刷)(5種/’25.07.01) 無額面・ワンガヌイ川、ウエストランド・タイ・ボウティニ国立公園の川、ワイカト川、ショットオーバー川、ランズボロー・ハースト川。
NZL-1156 ¥3,600

ノーフォーク島 (Norfolk Is.)

222. ノーフォークの自然(2種/’25.06.17)
\$1.50ヘッドストーン・ロード沿いにあるモートン・ベイ・イチジク(外来種)、\$3固有の木生シダCyathea brownii(在来種)。
NFK-436 ¥1,150

223. ss(1種) 上記2種を収める。地にキングストン保護区(世界遺産「オーストラリアの囚人遺跡群」)の景観。
NFK-437 ¥1,150

オマーン (Oman)

224. ソハール港と自由貿易地域20年(1種/’24.10.23) 500bソハール港とトラベラー・クレーンと大型タンカー。
OMA-432 ¥960

225. ss(1種) 1r上記と同図案で額面が異なる。地に港の俯瞰図。
OMA-433 ¥1,900

226. 王立オマーン警察ss(1種/’25.01.05) 500b王立オマーン警察の旗を持つ人向き女性警官。
OMA-434 ¥960

227. 国王即位5年(5種/’25.01.11) 4種横連刷+1種。50b・統治と制度のパフォーマンス、経済と開発、持続可能な環境、人と社会。500b国王ハイサム・ビン・タールク・アル・サイード。
OMA-435 ¥1,350

228. ss(1種) 50b×4、500b・上記を収める。
OMA-436 ¥1,350

ポーランド (Poland)

229. 第一機甲師団(1種/’25.02.28) 4.90z戦車に乗った第1機甲師団の兵士たちと歓迎するベルギー国境地帯の住民たち。
POL-2095 ¥1,300

ポルトガル (Portugal)

230. 週刊誌(1種/’25.03.24) 4.90z「TYGODNIKA POWSZECHNY創刊80年」の文字。ダ。
POL-2096 ¥1,300

ポルトガル (Portugal)

231. 国際ポルトガル語コミュニケーション協会35年(1種/’25.05.13) €1.33鮮やかな色彩の幾何学模様と通信のさまざまな分野を象徴するシンボルと記念ロゴ。AICEPが郵便、電気通信、情報のコンテンツ、規制機関などを結びつけるグローバルな団体であることを表現。ポルトガル語圏の国・地域(アンゴラ、ブラジル、カーボベルデ(54・66㌔)、中国マカオ(8月号59・68㌔))との共同発行。(※アンゴラ、ブラジル発行分は入手が叫わずお取り扱いしていません。郵趣サービス社)
POR-1532 ¥680

232. ポルトガル作家協会100年(2種/’25.05.22) €0.69画家ジョゼ・デ・ギマランイスによる絵画、€0.95建築家Andre Chiotelによる作品。
POR-1533 ¥850

233. アフォンソ1世(2種/’25.06.08) €0.69馬にのるアフォンソ1世、€1.21大聖堂の祭壇から騎士の武器を手に取り、自ら騎士の位に就く場面。初代ポルトガル王。900年記念。一部をニス塗り。
POR-1534 ¥1,010

234. 2025大阪・関西万博(2種/’25.06.10) €0.69同国パビリオン(隈研吾による建築)、€1.33テーマ「海洋：青の対話」のイメージ。再生紙を使用。
POR-1535 ¥1,070

235. カーボベルデ独立50年(2種/’25.07.05) €0.69、€1.33・カーボベルデ国旗と歓喜する人々。アングロ(52・65㌔)、カーボベルデ(54・66㌔)との共同発行。
POR-1536 ¥1,070

236. 地中海郵便連合(2種/’25.07.10) €0.95キャロブ(イナゴ豆)、€1.33塩。テーマは「地中海の資源」。
POR-1537 ¥1,210

カタール (Qatar)

237. ジョアン・ビン・ジャシム防衛研究アカデミー10年(連刷シート)(4種/’24.07.04) 5r・アカデミーロゴと記念ロゴ、校舎と記念ロゴ、合同指揮幕僚学校の校章、防衛学校の校章。いずれにもアカデミーのサイトに接続するQRコード入り。一部をエンボス加工。(25%)
QAT-333 ¥4,050

238. ss(1種) 10rアカデミーのロゴ。地にアカデミーのサイトに接続するQRコード入り。一部をエンボス加工。無目打。
QAT-334 ¥2,000

239. ガザとの連帯(1種/’24.11.28) 15rパレスチナの旗と白鳩を見つめる人。
QAT-335 ¥4,050

240. レクウィヤ軍20年(連刷シート)(6種/’25.02.24) 3r・国際治安部隊。一部を銀色で箔押し・エンボス加工。
QAT-336 ¥4,850

241. ss(1種) 8r記念ロゴ。金色で箔押し・エンボス加工。
QAT-337 ¥2,150

242. アルゼンチン・カタール修好50年ss(1種/’25.04.24) 15rルサイル橋(同国)とラム・ヘル橋(アルゼンチン)。アルゼンチンとの共同発行(10月号52・65㌔)。
QAT-338 ¥4,050

ロシア (Russia)

243. 建築家ロッシ誕生200年ss(1種/’25.04.23) 200r旧ロシア帝国参謀本部ビル(世界遺産「サンクトペテルブルク歴史地区と関連建造物群」)。地に肖像カリオ・ロッシ(1775-1849)。同国で活躍したイタリア人建築家。
RUS-2081 ¥2,800

244. モスクワ地下鉄(タブ付き)(1種/’25.05.28) 90r新旧電車車体側面のコラージュ：81-775形(モスクワ2024)と81-714形(1978)。タブにE形(1963)とA形(1935)。
RUS-2082 ¥1,300

245. 黄金の環(3種/’25.06.07) 65r・ベレスラヴリ・ザレスキー(フェオドル・ストラティラ礼拝堂など)、ロストフ(ロストフ・クレムリンの建築群)、スーズダリ(主の復活教会と商業施設群)。黄金の環は、モスクワ北東近郊にある12の古都からなる観光ルート。
RUS-2083 ¥2,850

246. スポーツ/テニス(1種/’25.06.11) 65rテニスの選手。
RUS-2084 ¥960

247. アルテーク児童センター100年(1種/’25.06.16) 63r絵画コンテストで優勝した作品。結核の子供たちの療養施設としてクリミアに設立。その後児童キャンプとして国内外の子供を受け入れている。
RUS-2085 ¥930

サンピエールミクロン (St. Pierre et Miquelon)

248. 酒取引業(タブ付き横連刷)(2種/’25.08.30) €2.10・逃亡中の酒密輸船、海上倉庫となった船グレタ・クレ号。タブに葉巻をふかす人のシルエット。凹。
SPM-550 ¥1,700

249. 行政印刷局(横連刷)(2種/’25.09.13) €1.39・印刷の作業をする人、印刷機器。凹。
SPM-551 ¥1,130

セルビア (Serbia)

250. 第二次世界大戦終結80年(1種/’25.05.09) 120d旗を掲げるパルチザンたちと人民英雄勲章。
SBA-751 ¥1,350

251. 切手の日(1種/’25.05.23) 60d同国切手収集の第一人者シニシャ・オストイッチ(1900-74)と書簡と彼の消印コレクション。
SBA-752 ¥690

252. 保護動物(タブ付き横連刷)(4種/’25.05.30) 60d・ヒョウ、ライオンの赤ちゃん、アンテロープ、キリン。パリ動物園75年。中央のタブの絵柄は5通り。
SBA-753 ¥2,750

253. セルビアの郵便事業185年(1種/’25.06.06) 60d手紙や小包や配達口ボット。
(50㌔参照) **SBA-754 ¥690**

254. バリ万博参加125年(横連刷)(2種/’25.06.10) 120d・1900年パリ万博で展示された絵画「皇帝ドゥシャンの戴冠式」(ヨヴァン・ヴィッチ画)とセルビア王国の銘板。いずれもベオグラードのセルビア国立博物館所蔵品。
SBA-755 ¥2,750

255. ネベシニエの反乱150年(1種/’25.06.19) 60dセルビア人がオスマン帝国に対して起こした反乱。
SBA-756 ¥690

256. ドナウ川の日(1種/’25.06.27) 130dヨハン・シュトラウス2世(誕生200年)と代表曲の楽譜「美しきドナウ」。1994年6月29日に「ドナウ川の保護と持続可能な利用に関する協定条約」が署名されたことを記念して制定された。
SBA-757 ¥1,500

シエラレオネ (Sierra Leone)

257. 火山(連刷シート)(3種/’24.06.25) 40ℓ・エトナ火山(イタリア、世界遺産)、*ボボカテペトル山(メキシコ)、ストロンボリ火山(イタリア)。
SLE-2757 ¥3,150

一、ss(1種) 135ℓフエゴ山(グアテマラ)。地にマウナ・ロア山(ハワイ)とプロモ山(インドネシア・ジャワ島)。
SLE-2758 ¥3,450

化石 (連刷シート)(3種/’24.06.25)

40ℓ・*ジュラ紀のアンモナイト(Aegoceras armatum)、スティグマリア・フィコイデス、Eurypholis sulcids。
SLE-2759 ¥3,150

一、ss(1種) 135ℓ Eremocrinus remibrachiat (ウミユリ)。地にCerithium reticosum(貝)とSigillaria appendiculata。
SLE-2760 ¥3,450

259. 貝 (連刷シート)(3種/’24.06.25)

40ℓ・*トゲナガイチョウガイ、ニッコウガイ科(Scutarcopagia pulcherrima)、デコレイトイモ。
SLE-2761 ¥3,150

一、ss(1種) 135ℓハッカイガイ。地にマイノソデガイとFilifusus filamentosus。
SLE-2762 ¥3,450

260. 甲虫(連刷シート)(3種/’24.06.25) 40ℓ・*Priocera variegata、ハナムグリ属(Cetonia macleayi)、Lycus festivus。
SLE-2763 ¥3,150

一、ss(1種) 135ℓテントウムシ科(Coccinella ocellata)。地にRhynchites apudensisとヨッスジハナゾウムシ属(Apoderus longicollis)。
SLE-2764 ¥3,450

261. 蝶 (連刷シート) (3種/ '24.06.25) 40 ℓ
・*Perichares deceptus, Adelpha creaton,
Anaea schausiana. SLE-2765 ¥3,150

ー. ss (1種) 135 ℓ アオスジアゲハ。地にアオ
スジアゲハとオレンジオオキチョウとラズベリ
ー。 SLE-2766 ¥3,450

262. キノコ (連刷シート) (3種/ '24.06.25)
40 ℓ・Psalliota elvensis, *アガリクス属
(Agaricus pequinii), アブラシメジモドキ。
SLE-2767 ¥3,150

ー. ss (1種) 135 ℓ ヒロチャワンタケ属
(Aleuria umbrina)。地にキシメジ科
(Tricholoma colossus) とマツノコケイロヌ
メリガサとヨーロッパヤマカガシ。

SLE-2768 ¥3,450

263. ラン (連刷シート) (3種/ '24.06.25)
40 ℓ・エビデンドラム属 (Epidendrum
leucochilum), *インシグネ・シンビジウム、
エブルネオ・ロウィアヌム・シンビジウム。
SLE-2769 ¥3,150

ー. ss (1種) 135 ℓ ネオティニア属 (Neotinea
tridentata)。地にカラフトアツモリソウとア
ナカブテイス・モロオ。 SLE-2770 ¥3,450

シンガポール (Singapore)

264. 近代建築遺産 (5種/ '25.07.07) 無額面
= 第1種用・旧税関港湾支局、80c・旧シンガ
ポール会議場および労働組合会館、旧ゴール
デンマイルコンプレックス、85c・クイーンズ
タウン公共図書館、Kwong Wai Shiu 病院。
国家建設初期の近代建築。

SIN-931 ¥1,390

265. 建国記念日 (7種/ '25.08.08)
無額面 = 第1種用、80c×4、85c、\$2・障
がいのあるアーティストたちによる作品。

SIN-932 ¥2,390

266. ss (1種) \$2 上記7種の作品の一部を1種
にまとめて描く。(35%) SIN-933 ¥730

スロバキア (Slovakia)

267. 炭鉱労働者の反乱500年 (1種/ '25.08.
22) €1.20 炭鉱地域のイメージ。1925～
26年にハンズカ・ピストリツァで起こった反
乱。 SLK-782 ¥760

268. プラティスラバ・ピエンナーレ (1種/ '25.
09.12) 無額面 T2 (50g)・グランプリを受
賞したパブロ・ネルダ詩集「問いかけの本」
のイラストレーターのバロマ・バルディピア。
絵本原画コンクール。 SLK-783 ¥770

269. ハンガリー王妃 (1種/ '25.09.25)
€1.70 カロリーネ・アウグステ・フォン・バイ
エルン (1792-1873)。戴冠200年。
SLK-784 ¥1,090

スペイン (Spain)

270. 地中海郵便連合 (1種/ '25.07.08) €3
ボタン科 (Paeonia cambessedesii)。パレア
レス諸島の固有種。テーマは「地中海の資源」。
ESP-2462 ¥1,700

271. カルタヘナ・カントン革命 (1種/ '25.07.
12) €1.85 砦と艦隊 (当時の報道雑誌の挿
絵)。1874年の鎮圧を記念。

ESP-2463 ¥1,050

272. 各種記念 (横連刷) (2種/ '25.07.15)
€1.95・王立写真協会125年、地質・鉱物研
究所175年 (本部ステンドグラスのモチーフ)。
ESP-2464 ¥2,250

273. オルメド古典演劇祭 (1種/ '25.07.18)
無額面 A (€0.89)・会場景観。毎年7月にパ
リャドリッド県オルメド町で演劇祭が開催さ
れる。 ESP-2465 ¥510

274. 政治家 (1種/ '25.07.23) €1.95 第5代
スペイン領ルイジアナ総督ベルナルド・デ・ガ
ルベス (1746-86)。 ESP-2466 ¥1,100

275. 祖母の日 (セルフのり) (1種/ '25.07.
25) €1 子どもと祖母のイメージ。

ESP-2467 ¥570

276. 都市遺産/アルカラ・デ・エナレス ss (1種
/ '25.09.08) €8 大学の中心にあるセルバ
ンテス広場。世界遺産「アルカラ・デ・エナレ
スの大学と歴史地区」。四・平。

ESP-2468 ¥4,600

スリランカ (Sri Lanka)

277. クルネーガラのボソン・ペラヘラ祭り (1種
/ '25.06.21) 50r 装飾されたゾウや人々。
クルネーガラの寺院中心に行われる仏教の祭
り。仏教が同国に伝来したことを記念。

SRI-1118 ¥200

278. ミンネリア国立公園 (1種/ '25.06.26)
50r・*マメジカの一 (Yellow-striped
chevrotain), *インドトキコウ, *インドホシ
ガメ, *シロガシラトビ, シロスキハシコウ,
*スリランカゾウ, スリランカジャッカル, ス
リランカナマケガマ, インドノウサギ, イン
ドセンザンコウ。 SRI-1119 ¥2,050

279. ss (10種) 50r×10・上記をそれぞれ取め
る。(※広範囲にわたるシワがございます。ご
了承ください。郵趣サービス社) (図版は上記
の5種) SRI-1120 ¥2,050

280. スリランカ医療協議会100年 (1種/ '25.
07.05) 50r「100」の文字の中に患者を診る
医師とロゴ。 SRI-1121 ¥200

281. スリランカでのコーヒー栽培200年 (1種
/ '25.07.08) 50r コーヒーの実とコーヒー
など。 SRI-1122 ¥200

282. ss (1種) 50r 上記を取める。コーヒーカ
ップの形の変形シート。 SRI-1123 ¥200

スイス (Switzerland)

283. スイスの観光名所 (セルフのり) (4種/
'25.09.04) 100c ベルン旧市街 (世界遺産)、
120c アッペンツェル地方の山岳レストラン、
190c アレーチ・アレーナ (世界遺産「スイス・
アルプス ユングフラウ・アレッチュ」)、250c
ティチーノ州ヴェルツァスカ渓谷。

SUI-1302 ¥3,770

284. (セルフのり連刷シート) (4種) 上記を取
める。裏面に5つの言語による解説入り (独・
仏・伊・英・ロマンシュ語)。AR機能付き (郵
政アプリを使用)。 SUI-1303 ¥3,770

285. スイスの発明 ss (1種/ '25.09.04) 250c
ヴァルター・デューリング=オルロップによっ
て開発されたトイレ用洗剤「トイレタック」。
便器の縁の裏に直接噴射できるように作られ
たアヒルの首の形のようなボトル。香り付き (切
手部分をこすると洗剤のレモンのような香り
がする)。

SUI-1304 ¥1,430

286. 刺繍切手/平和の鳩 (セルフのり) (1種/
'25.09.04) 580c オリーブの枝をくわえた白
鳩。光沢のある白糸と青糸で刺繍。変形切手。
下記※の11郵政による共同発行 (入荷次第順
次紹介)。※オーストラリア (53・65¢)、オー
ランド、アルメニア、バルバドス、キプロス、
フェロー諸島、グリーンランド、リヒテンシュ
タイン (60・69¢)、ルクセンブルク、スイ
ス、国連。(50¢参照) SUI-1305 ¥3,310

287. 彫刻家ジャン・ティンゲリー誕生100年 (1
種/ '25.09.04) 120c「謝肉祭の噴水」(パ
ーゼル市立劇場 Stadttheater の前庭に作られ
た噴水状の彫刻)。一部を銀色で箔押し。画
家・彫刻家 (1925-91)。 SUI-1306 ¥690

288. 芸術促進 (1種/ '25.09.04) 120c クモ
の巣 (エンボス加工)。人間と人間以外の存在
とのつながり、人と共有する生息環境を表現。
再生紙を使用。下記のシートより。

SUI-1307 ¥690

289. (8面シート) (1種) 120c×8・上記を8
枚収める。 SUI-1308 ¥5,520

290. ロカールノ条約100年 (1種/ '25.09.04)
120c ロカールノで行われた会議に参加した代
表者たちの集合写真とサイン (1925年10月)。
SUI-1309 ¥690

台湾 (Taiwan)

291. 書道 (横連刷) (5種/ '25.08.22) 8元・
中国北宋の政治家・文豪・書家・画家の蘇軾
(1037-1101) の代表作「赤壁賦」の上巻「前
赤壁賦」。シリーズ第3弾 (最終)。下記のシ
ートより。 TPE-1451 ¥630

292. (フルシート) (1種) 8元×15・上記を3組
収める。(25%) TPE-1452 ¥1,890

タジキスタン (Tajikistan)

293. 民話 (横連刷) (3種/ '25.07.-) 11s・エ
フェンディ (知恵者・風刺者・ユーモアのある
人物)、シンドバッド、ラクダと二人の男。
並び順2通り。 TAJ-686 ¥5,500

294. クルスクの戦い (タブ1枚含む田型) (3種
/ '25.07.-) 13s・戦場、イヌと兵士、戦車。
第二次世界大戦中の1943年の独ソ戦の激戦
地。並び順とタブの絵柄は2通り。RCC (旧ソ
連合同通信地域連邦) のロゴ入り。

TAJ-687 ¥6,500

295. リス (田型) (4種/ '25.07.-) 10s・四季
のリス。並び順2通り。 TAJ-688 ¥6,650

296. 氷河 (田型) (4種/ '25.07.-) 11s・ガル
モ氷河 (◎)、アイベックス (ヤギ属)、ユキヒ
ョウ、グルム・グリジマイロ氷河 (◎)。◎は
世界遺産「タジク国立公園」。並び順2通り。

TAJ-689 ¥7,350

トルコ (Turkey)

297. 欧州パラユース競技大会 (2種/ '25.07.
21) 35 ℓ・様々な競技の選手たちのシルエ
ット。7月24～27日にイスタンブールで開催
された13～23歳までの若いパラアスリートの
ための総合競技大会。 TUR-1401 ¥2,850

298. ボスニア・ヘルツェゴビナ初代大統領 (1
種/ '25.08.08) 35 ℓ アリヤ・イゼトベゴ
ヴィッチ (1925-2003)。誕生100年。弁護士
・作家・哲学者・政治家。

TUR-1402 ¥1,450

299. 公用切手/ワイルドフルーツ (5種/ '25.
08.11) 5 ℓ イナゴメ、10 ℓ ヤナギバグミ、
35 ℓ ケードネズ、100 ℓ セイヨウメギ、
210 ℓ セイヨウカンボク。

TUR-1403 ¥14,750

ウクライナ (Ukraine)

300. 戦争詩「敵」 (横連刷) (2種/ '25.07.15)
無額面 U・三叉戟の印のある青い花を持つ女
性 (一部を銀色で箔押し)、無額面 A・ミサイ
ルに乗る女性たち。下部に詩の一節「敵よ、
魔女のいうとおり、あなたに報いが下るだろ
う」。詩人リュドミラ・ホロヴァが、2022年に
自身のFacebookで公開、たちまち人気とな
った反戦詩。下記のシートより。

UKR-1159 ¥1,850

301. (フルシート) (1種) 無額面 U×3、無額
面 A×3・上記を3組収める。地に上記の一節
を銀色で箔押し。 UKR-1160 ¥5,550

302. 普通切手 (1種/ '25.07.23) 同国の伝統
卵細工「ピサンカ」。無額面 U (20g)・チェル
ニウツィー州プロコヴィナ。 UKR-1161 ¥530

303. (ヨーロッパ) 切手 (1種/ '25.08.15)
テーマは「考古学的発見」。スキタイ文化 (紀
元前6～3世紀) の出土品。無額面 A・戦士の
人型石碑、アキナケス (剣)、スキタイの最高
神「ハパイ」を象った祭礼用の飾りなど。下
記のシートより。

UKR-1162 ¥1,850

- 304. (4面シート) (1種)** 無額面A×4・上記を4枚収める。**UKR-1163 ¥7,400**
- 305. (切手帳)** (1種) 無額面W・上記の出土品と青銅製の大金(カウドロン)。解説入り表紙付き。**UKR-1164 ¥16,500**
- 306. 特殊作戦** (1種 / '25.08.22) 無額面U・トラクターとドローン、破壊された航空機。ウクライナ保安庁による「バグティナ(蜘蛛の巣)作戦」。ドローンを隠した木造住宅ユニットを、5カ所のロシア空軍基地の近くまでそれぞれ陸路で運び、同時に奇襲攻撃を行った(2025年6月1日)。下記のシートより。**UKR-1165 ¥530**
- 307. (6面シート) (1種)** 無額面U×6・上記を6枚収める。**UKR-1166 ¥3,180**
- 国連 (United Nations)**
- 308. 核兵器廃絶** (3種 / '25.08.14) 広島・長崎原爆投下80年にあたり、改めて反核のメッセージを伝える。ニューヨーク本部用…\$1.70骸骨(放射能警告マークの目と兵器でかたどる鼻と口)、ジュネーブ事務局用…

1.90f兵器を持つタコ、ウィーン事務局用…€1.40地球と双眼鏡(放射能警告マークとピースマーク)。いずれにも下部に「反核」の文字(英・仏・独)。**UNS-834 ¥2,160**

アメリカ合衆国 (U.S.A.)

309. 普通切手 / 国旗 (セルフのり) (1種 / '25.06.07) 無額面 = 第1種用「Forever」(73c)・星条旗。既存の写真を基にしたデザイン。星模様の青い長方形の横に「USPS」のマイクロ文字入り。APU社製。

USA-2987 ¥310

310. 同 (A P U社) (セルフのリコイル) (1種 / '25.06.07) 無額面 = 第1種用「Forever」(73c)×2・上記と同図案で、上下ストレートエッジ。この切手のみ横幅がわずかに広い。同上の位置に「USPS」のマイクロ文字入り。

USA-2988 ペアで¥620

311. 同 (A P U社) (2次) (セルフのリコイル) (1種 / '25.06.07) 無額面 = 第1種用「Forever」(73c)×2・上記と同図案で切手間に空きあり。上下がストレートエッジ。同上

の位置に「USPS」のマイクロ文字入り。

USA-2989 ペアで¥620

312. 同 (A P U社) (セルフのリコイル) (1種 / '25.06.07) 無額面 = 第1種用「Forever」(73c)×20・上記と同図案の切手を20枚収める。同上の位置に「USPS」のマイクロ文字入り。**USA-2990 ¥6,250**

313. 普通切手 / 国旗 (B C A社) (セルフのリコイル) (1種 / '25.06.07) 無額面 = 第1種用「Forever」(73c)×2・星条旗。既存の写真を基にしたデザイン。上下がストレートエッジ。旗の下辺中央に「USPS」のマイクロ文字入り。**USA-2991 ペアで¥620**

314. 同 (B C A社) (セルフのリコイル) (1種 / '25.06.07) 無額面 = 第1種用「Forever」(73c)×20・上記と同図案の切手を20枚収める。同上の位置に「USPS」のマイクロ文字入り。**USA-2992 ¥6,250**

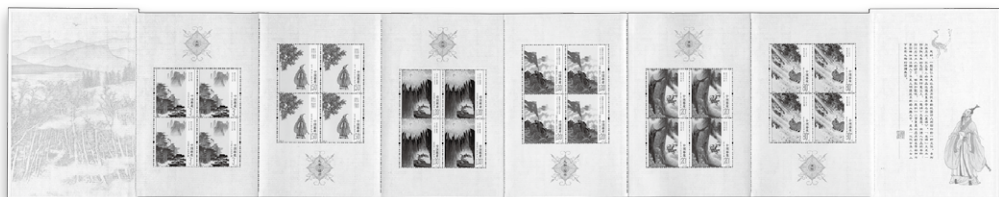
●解説には、今井 博さん(鉄道)、鈴木康嗣さん(韓国)のご協力をいただきました。

〈中国〉特別ご案内

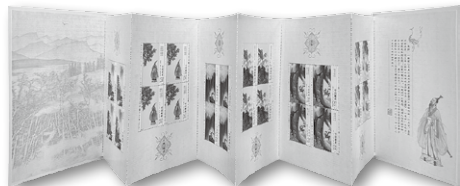
楚辞 大型切手帳



切手帳表紙



▲開いたところ

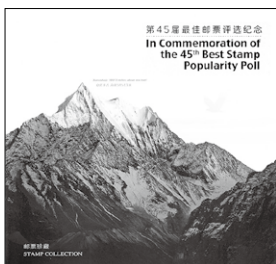


2025年5月31日発行
同日発行の6種連刷シート(54・66でご案内)の切手をそれぞれ田型で収めるペンを、横につなげて折りたたんだ屏風型の切手帳。限定発行10万部。
表紙サイズ: 106×156mm

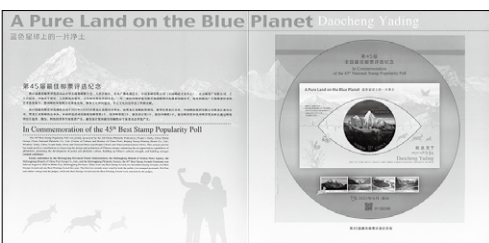
商品番号
CHN-2741 S
4,800円
荷造送料165円

※中国の郵趣品は仕上りに粗さがございます。あらかじめご了承ください。

第45回 全国最優秀切手選出記念特別シート (ホルダー入り)



ホルダー表紙



ホルダー中面

2025年5月発行
2024年の最優秀切手に選ばれた「稻城 亜丁」小型シート(4月号でご案内)を収める円形シート。
シートサイズ: 直径190mm
ホルダー表紙サイズ: 260×250mm

商品番号 **CHN-2742 S** **8,500円** 荷造送料600円 (*)

(*) 荷造送料は、1点の場合は表示の金額、2点以上は弊社荷造送料計算システムによる自動設定となります。ただし、最高荷造送料は1,000円です。

右の販売リストをご注文書としてご利用の場合は、切手番号を丸で囲み、切り取るかコピーしてお送りください。本誌巻末の専用はがきもご利用いただけます。

■年末年始は12月28日(日)～1月5日(月)まで休業、新年は1月6日(火)13時より営業いたします。

世界新切手ニュース販売リスト

●ご注文は巻末の専用はがき、封書、お電話、FAX、Emailをご利用ください。●商品番号は、国記号-切手番号(例：USA-1234)です。●2組以上ご注文の場合は組数を必ずご記入ください。●商品価格はすべて税込です。●荷造送料(税込)は165円、〒印の商品を含む場合は270円です。●通常は、ご注文到着後、7営業日以内で発送作業が完了します。なお、都合により遅くなることもございますので、あらかじめご了承ください。●ご注文期間は「本誌」発行後2ヵ月とさせていただきます。●販売予定数に達した商品は売切れとさせていただきます。●『世界新切手ニュース』で紹介されていても、当販売リストに掲載されていない切手は販売しておりません。●ご返品は、商品お受け取り後7日以内に、商品保護の上、理由を明記して返送ください。お客様の都合によるご返品の場合は、お届けの際の荷造送料および送料をご負担願います。

〒168-8081(専用郵便番号)

日・月・祝・定休



（郵便サービス社）お客様サービス室 FAX 03-3304-5318

JPS会員番号

お名前：

合計： 点 円

TEL 03-3304-0111

TEL 03-3304-0112

E-mail order@yushu.co.jp

〈電話受付時間：10:00～12:00、13:00～15:00〉

国名(国記号)	切手番号(種数)	価格/円	写真芸術	2369 (1)	1,450	ココス諸島 (COC)		司法調停人	3527 (1)	560
日本			昔の郵便車	2370 (1)	880	珊瑚礁	143 (10)	公用/ユネスコ用	3528 (1)	850
国民スポーツ大会	16-0891 (10)	2,400円	キノコ	2371 (1)	460	" sh	144 (10)	同/欧州評議会用	3529 (1)	850
「ぼすくま」	85円 11-5377 (10)	1,800	ハーブ	2372 (1)	460	クロアチア (CRO)		仏領ポリネシア (FRP)		
"	110円 11-5378 (10)	2,400	グロリエッタ	2373 (1)	550	〈ヨーロッパ〉	984 (2)	椅子	758 (1)	850
日韓国交正常化	12-2632 (1)	2,400円	刺繍/平和の鳩	2374 (1)	2,150	軍事の伝統 ss	985 (1)	仏領南方・南極地域 (FAT)		
国連大学	12-2633 (1)	2,400円	ベラルーシ (BLR)			クロアチア王国	986 (1)	仏領南方・南極地域70年		
文通	120円 12-2634 (1)	260	トラムとトロリーバス	937 (2)	1,800	スレブレニツァの虐殺	987 (1)		718 (1)	520
"	160円 12-2635 (1)	350	" ss	938 (1)	1,800	無形文化遺産	988 (2)	ドイツ (GER)		
"	100円 12-2636 (2)	440	グロドノ州	939 (3)	1,850	聖母マリア聖堂	989 (4)	青少年福祉/絶滅から		
オランダ (ALA)			" ss	940 (1)	3,700	観光	990 (2)	復活した動物	3517 (3)	2,800
バルト海における	374 (1)	1,980	ベルギー (BEL)			ザグレブ動物園	991 (1)	反ナチス運動家	3518 (1)	510
海運会社	375 (1)	2,080	ベルギーの都市	1924 (5)	9,600円	地中海郵便連合	992 (1)	連邦技術支援庁	3519 (1)	510
オルダーニー島 (ALD)			円周率	1925 (5)	9,680円	独立戦争	993 (1)	スーパーヒーロー	3520 (1)	510
ウオンブル・トレイル	192 (6)	5,450	陶芸家	1926 (1)	960	チェコ (CZE)		テレビ「U・ボート」	3521 (1)	510
アンドラ (フランス) (ANF)			普通切手/国王			自然/動物の親子	1036 (4)	「パンのペルト」	3522 (1)	510
湖	629 (1)	1,830	優先郵便使用①	1927 (1)	1,500	オペラ歌手	1037 (1)	歌手ウド・ユルゲンス	3523 (1)	590
アンドラ (スペイン) (ANS)			国内宛用①	1928 (1)	960	普通/ラブレター	1038 (1)	切手の日	3524 (1)	720
アンドラ文化センター	470 (1)	1,050	国内宛用②	1929 (1)	1,920	ジブチ (DJI)		" ss	3525 (1)	720
トンボ ss	471 (1)	3,000	バミューダ諸島 (BER)			絵画	1321 (15)	イギリス (GBR)		
アンゴラ (ANG)			鉄道トレイル	277 (4)	2,650	ヤン・ファン・エイク ss	1322 (1)	「ピーナッツ」	2204 (8)	4,490
カーボベルデ独立50年			ボスニア・ヘルツェゴビナ (BSH)			デューラー ss	1323 (1)	同/Pスタンプ sh	2205 (8)	4,880円
	527 (2)	1,070	狩猟団体連盟	647 (1)	440	ラファエロ ss	1324 (1)	モンティ・パイソン	2206 (6)	3,370
オーストラリア (AUS)			政治雑誌	648 (1)	440	ダ・ビンチ ss	1325 (1)	" ss	2207 (1)	2,240
世界遺産の島	2111 (3)	1,150	〈ヨーロッパ〉	649 (2)	1,900	フェルメール ss	1326 (1)	同/Pスタンプ sh	2208 (6)	3,760円
" セルフ糊	2112 (3)	1,150	ボスニア・ヘルツェゴビナ(クロアチア地区) (BHC)			レンブラント ss	1327 (1)	地方切手	2209 (2)	850
" セルフ糊切手帳	2113 (1)	3,750	クロアチア王国1100年			ジェリコ ss	1328 (1)	ギリシャ (GRE)		
絶滅危惧淡水魚	2114 (3)	1,150	290 (1)	1,300	カーボベルデ (CAP)		地中海郵便連合	805 (2)	2,850	
" ss	2115 (1)	1,150	国際ボルトガル語へ	223 (1)	710	ゴヤ ss	1329 (1)	" ss	806 (1)	5,700
" セルフ糊	2116 (3)	1,150	カーボベルデ独立50年			クールベ ss	1330 (1)	" 2次	807 (2)	2,850
" セルフ糊切手帳	2117 (1)	3,750	224 (2)	1,070	中国 (CHN)		ルノワール ss	1332 (1)	ガンジー (GUE)	
アーネムランドの樹皮画			年賀フルシート	2732 (1)	1,100円	マネ ss	1333 (1)	国王夫妻来訪	500 (6)	5,450
	2118 (3)	1,150	楚辞	2733 (6)	890円	ゴッホ ss	1334 (1)	" ss	501 (1)	2,700
" ss	2119 (1)	1,150	" FDC	2734 (6)	1,630円	セザンヌ ss	1335 (1)	ギニア (GUI)		
オパール(世界宛用)	2120 (3)	3,150	アニメ/「天書奇譚」	2735 (5)	520	ピカソ ss	1336 (1)	貝	4345 (2)	2,900
" ss	2121 (1)	3,150	郵政事業 はがき	2736 (1)	140	エストニア (EST)		" 2次	4346 (2)	2,900
" セルフ糊	2122 (3)	3,150	蘇州2025 はがき	2737 (1)	140	普通/紋章(ピンク)	757 (1)	蝶	4347 (2)	2,900
オパール(国内宛用)	2123 (3)	1,700	科学院学部 はがき	2738 (1)	140	" (緑)	758 (1)	" 2次	4348 (2)	2,900
" ss	2124 (1)	1,700	遠洋漁業 封筒	2739 (1)	190円	歌と踊りの祭典	759 (1)	キノコと昆虫	4349 (2)	2,900
" セルフ糊コイル	2125 (2)	850	西南财经大学 封筒	2740 (1)	190円	殉教者大司教	760 (1)	" 2次	4350 (2)	2,900
" セルフ糊切手帳	2126 (1)	4,300	【特別ご案内品】 (72ページ掲載)			灯台	761 (1)	隕石	4351 (2)	2,900
オパール スタンプバック			楚辞 大型切手帳			フランス (FRA)		" 2次	4352 (2)	2,900
	2127 (1)	5,000円	2741S (1)	4,800		アラン・ドゥコー	3523 (1)	火山	4353 (2)	2,900
豪領南極地方 (AAT)			第45回全国最優秀切手選出記念			ニコラ・ジャック・コンテ	3524 (1)	" 2次	4354 (2)	2,900
ナンキョクオキアミ	107 (4)	2,550	特別シート(ホルダー) 2742S (1)	8,500★		ジゼル・アリミ	3525 (1)	このページの		
" ss	108 (1)	2,550	★荷造送料(1点の場合) = 600円			ラジオ・フランス ss	3526 (1)	小計:	点	円
オーストリア (AUT)			2点以上は弊社荷造送料計算システムによる自動設定となります							
伝統的なホテル	2368 (1)	550								

ご住所：〒□□□-□□□□

※上のJPS会員番号をご記入の方は、郵便番号のみご記入ください。

郵趣☆2025年12月(953) 73

ギニアビサウ (GBS)			クルン湖			1011 (3) 2,800			オマーン (OMA)			ブラティスラバ・ビエンナーレ		
ブーシェ	2809 (8)	3,150 千	" sh			1012 (3)	2,800 千		ソハール港と～	432 (1)	960		783 (1)	770
ニンフの絵画	2810 (6)	3,150 千	ウズゲン米			1013 (1)	850		" ss	433 (1)	1,900	ハンガリー王妃	784 (1)	1,090
昆 虫	2811 (3)	3,150	国際労働協同組合			1014 (2)	1,700		王立オマーン警察 ss	434 (1)	960	スペイン (ESP)		
蝶と蛾	2812 (8)	3,150 千	リベリア (LBR)						国王即位 5 年	435 (5)	1,350	地中海郵便連合	2462 (1)	1,700
絶滅危惧種の蝶	2813 (6)	3,150 千	火 山			1911 (3)	3,300 千		" ss	436 (1)	1,350 千	カルタヘナ・カントン革命		
カ メ	2814 (6)	3,150 千	" ss			1912 (1)	3,300 千		ポーランド (POL)				2463 (1)	1,050
古生物	2815 (6)	3,150 千	化 石			1913 (3)	3,300 千		第一機甲師団	2095 (1)	1,300	各種記念	2464 (2)	2,250
水生古生物	2816 (8)	3,150 千	" ss			1914 (1)	3,300 千		週刊誌	2096 (1)	1,300	オルメド古典演劇祭	2465 (1)	510
キノコ	2817 (6)	3,150 千	キノコ			1915 (3)	3,300 千		ポルトガル (POR)			政治家	2466 (1)	1,100
" 2次	2818 (8)	3,150 千	" ss			1916 (1)	3,300 千		国際ポルトガル語 ～	1532 (1)	680	祖父母の日	2467 (1)	570
ラ ン	2819 (6)	3,150 千	ラ ン			1917 (3)	3,300 千		作家協会	1533 (2)	850	都市遺産／アルカラ・デ・エナレス ss		
" 2次	2820 (8)	3,150 千	" ss			1918 (1)	3,300 千		アフォンソ 1 世	1534 (2)	1,010		2468 (1)	4,600 千
マラリア撲滅	2821 (6)	3,150 千	貝			1919 (3)	3,300 千		2025大阪・関西万博	1535 (2)	1,070	スリランカ (SRI)		
消防車	2822 (6)	3,150 千	" ss			1920 (1)	3,300 千		カーボベルデ独立50年			クルネーガラへの祭り	1118 (1)	200
鉄 道	2823 (6)	4,200	甲 虫			1921 (3)	3,300 千			1536 (2)	1,070	ミンネラア国立公園	1119 (10)	2,050
中国香港 (HKC)			" ss			1922 (1)	3,300 千		地中海郵便連合	1537 (2)	1,210	" ss	1120 (10)	2,050
双子のジャイアントパンダ			蝶			1923 (3)	3,300 千		カタール (QAT)			医療協議会	1121 (1)	200
	932 (6)	940	" ss			1924 (1)	3,300 千		ジョアン・ビン・ジャシム			コーヒー栽培	1122 (1)	200
" sh	933 (6)	940 千	カエル			1925 (1)	3,300 千		防衛研究アカデミー	333 (4)	4,050 千	" ss	1123 (1)	200
" ss	934 (1)	400	" 2次			1926 (1)	3,300 千		" ss	334 (1)	2,000	スイス (SUI)		
" 2次 ss	935 (1)	800	ウミガメ			1927 (1)	3,300 千		ガザとの連帯	335 (1)	4,050	観光名所	1302 (4)	3,770
セルフ糊 sh	936 (6)	940 千	" 2次			1928 (1)	3,300 千		レクウィヤ軍	336 (6)	4,850 千	" sh	1303 (4)	3,770
ハンガリー (HUN)			リヒテンシュタイン (LIE)						" ss	337 (1)	2,150	スイスの発明 ss	1304 (1)	1,430
〈ヨーロッパ〉	2160 (2)	2,530	宮殿と城の絵画	813 (3)	2,500				アルゼンチン修好 ss	338 (1)	4,050	刺繍／平和の鳩	1305 (1)	3,310
" フルシート	2161 (1)	5,060	村の景観	814 (2)	1,350				ロシア (RUS)			彫刻家	1306 (1)	690
テレビアニメ ss	2162 (1)	1,120	量子科学技術年	815 (3)	3,450				建築家ロッシ ss	2081 (1)	2,800	芸術促進	1307 (1)	690
インドネシア (INA)			刺繍／平和の鳩	816 (1)	3,550				モスクワ地下鉄	2082 (1)	1,300	" 8面シート	1308 (1)	5,520 千
伝統的な儀式	1232 (4)	3,450	リトアニア (LIT)						黄金の環	2083 (3)	2,850	ロカノノ条約	1309 (1)	690
中国との国交	1233 (2)	860	カワセミ	659 (1)	2,050				スポーツ／テニス	2084 (1)	960	台 湾 (TPE)		
〈タイ2025〉シルク ss	1234 (2)	6,900 千	A N B O 機初飛行	660 (1)	2,000				アルテーク児童センター			書 道	1451 (5)	630
同 メタリック ss	1235 (2)	6,900 千	中国マカオ (MCC)						2085 (1)	930	" フルシート	1452 (1)	1,890 千	
世界フルーツデー／P sh			抗日戦争・反ファシズム戦争	629 (2)	360				サンビエールミクロン (SPM)			タジキスタン (TAJ)		
	1236 (1)	2,600 千	画家ジョージ・チネリー						酒取引業	550 (2)	1,700	民 話	686 (3)	5,500
独立80年／P sh	1237 (1)	2,600 千	" ss	630 (4)	930				行政印刷局	551 (2)	1,130	クルスクの戦い	687 (3)	6,500
アイルランド (IRL)			631 (1)	770					セルビア (SBA)			リ ス	688 (4)	6,650
〈ヨーロッパ〉	1089 (2)	2,450	マデラ (MDR)						第二次大戦終結	751 (1)	1,350	氷 河	689 (4)	7,350
現代美術 切手帳	1090 (1)	3,850	フンシャル宗教美術館						切手の日	752 (1)	690	トルコ (TUR)		
ドルイド・シアター	1091 (2)	2,500	" ss	135 (3)	1,720				保護動物	753 (4)	2,750 千	欧州パラユース競技大会	1401 (2)	2,850
イタリア (ITA)			136 (1)	1,860					郵便事業	754 (1)	690	ボスニア・ヘルツェゴビナ初代大統領	1402 (1)	1,450
バイエル・イタリア	2408 (1)	890	モルドバ (MOL)						バリ万博参加	755 (2)	2,750	公用／ワイルドフルーツ	1403 (5)	14,750
キエジ・ファーマシューティチ			スポーツ	611 (2)	1,400				ネベシニエの反乱	756 (1)	690	ウクライナ (UKR)		
	2409 (1)	890	欧州評議会	612 (1)	910				ドナウ川の日	757 (1)	1,500	戦争詩「敵」	1159 (2)	1,850
アフリカ人工知能～	2410 (1)	3,350	モナコ (MON)						シエラレオネ (SLE)			" フルシート	1160 (1)	5,550 千
警察先端研究～	2411 (1)	930	「モナコとナポレオン」	1851 (1)	1,550				火山	2757 (3)	3,150 千	普通切手	1161 (1)	530
著名人	2412 (1)	890	ペラゴス協定	1852 (1)	1,170				" ss	2758 (1)	3,450 千	〈ヨーロッパ〉	1162 (1)	1,850
ジャージー (JER)			フィルハーモニー～	1853 (1)	1,170				化石	2759 (3)	3,150 千	" 4面シート	1163 (1)	7,400
ジェラルド・ダレル	801 (8)	12,900	グリマルディ～ ss	1854 (1)	2,500				" ss	2760 (1)	3,450 千	" 切手帳	1164 (1)	16,500
" ss	802 (1)	3,350	モンゴル (MGL)						貝	2761 (3)	3,150 千	特殊作戦	1165 (1)	530
キリバス (KIR)			道路輸送 ss	1035 (1)	1,900				" ss	2762 (1)	3,450 千	" 6面シート	1166 (1)	3,180
第二次大戦終結 (加刷)			ウプス州 ss	1036 (1)	1,900				甲 虫	2763 (3)	3,150 千	国 連 (UNS)		
	225 (3)	1,150	スフバートル区 (加刷)						" ss	2764 (1)	3,450 千	核兵器廃絶	834 (3)	2,160
韓 国 (KOR)			" ss	1037 (1)	1,150				蝶	2765 (3)	3,150 千	アメリカ合衆国 (USA)		
光復80年	1874 (1)	170	〈フィラコリア〉 (加刷)	1038 (2)	860				" ss	2766 (1)	3,450 千	普通切手／国旗		
" 15面シート	1875 (1)	2,550 千	ニューカレドニア (NCL)						キノコ	2767 (3)	3,150 千	単片	2987 (1)	310
国家遺産宮殿夜行	1876 (4)	680	建築遺産	1910 (1)	780				" ss	2768 (1)	3,450 千	A P U 社 コイルペア	2988 (1)	620
" フルシート	1877 (1)	2,720 千	ニュージーランド (NZL)						ラ ン	2769 (3)	3,150 千	" 2次 コイルペア	2989 (1)	620
大統領李在明	1878 (1)	170	星空	1155 (6)	4,940 千				" ss	2770 (1)	3,450 千	" 両面ペーン	2990 (1)	6,250
" 15面シート	1879 (1)	2,550 千	普通／キウイスタンプ	1156 (5)	3,600				シンガポール (SIN)			B C A 社 コイルペア	2991 (1)	620
" ss	1880 (1)	170	ノーフォーク島 (NFK)						近代建築遺産	931 (5)	1,390	" 両面ペーン	2992 (1)	6,250
キルギス (KYR)			ノーフォーク島の自然	436 (2)	1,150				建国記念日	932 (7)	2,390	このページの		
世界子供の日	1009 (8)	6,600	" ss	437 (1)	1,150				" ss	933 (1)	730	小計:	点	円
カワリサンコウチョウ	1010 (1)	1,150							スロバキア (SLK)					
									炭鉱労働者の反乱	782 (1)	760			